

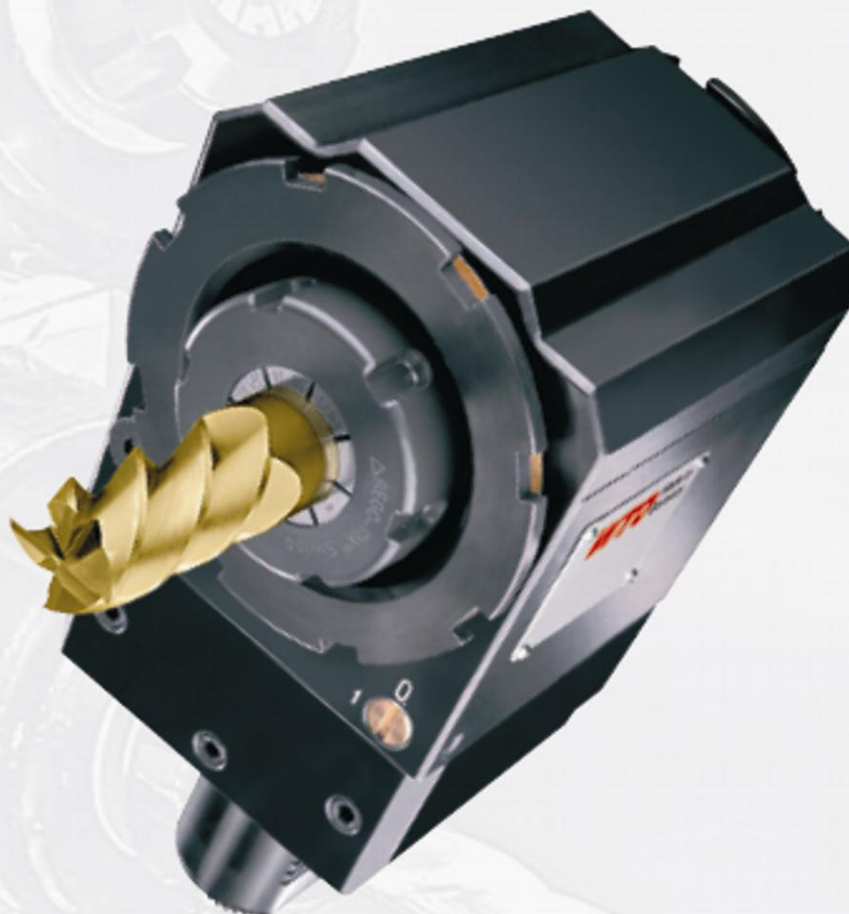
Performance Series

WTO

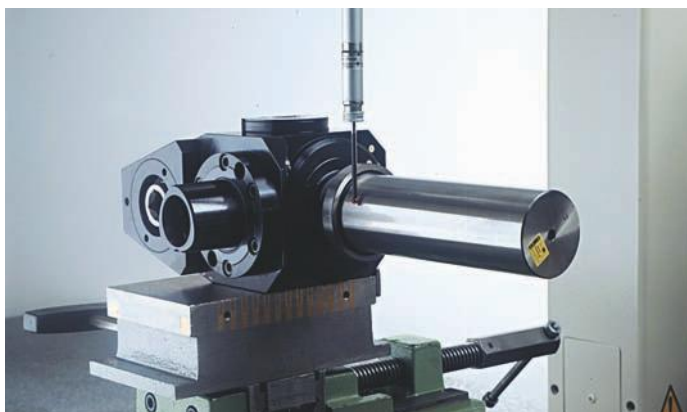
Driven
Precision
Tools

Higher Productivity

ISO 9001



Обновленная серия приводного инструмента
Разработано специально для высокоскоростной обработки



Performance Series – это новая стандартная программа WTO, разработанная для достижения высоких показателей резания. Оптимальная для каждого токарно-фрезерного центра, эта программа сочетает в себе новые технологии и высшее качество.

Высокие показатели работы блоков Performance Series обеспечивают большую экономию за счет уменьшения времени цикла сверления и фрезерования. В следствии чего увеличивается продуктивность Вашего станка.

WTO продолжает определять стандарты качества в промышленности. В 1994 году WTO стала первым производителем приводного прецизионного инструмента сертифицированным по стандарту ISO 9001.

Другой стандартный инструмент, предлагаемый WTO, для токарно-фрезерных центров:

WT System



Новое поколение

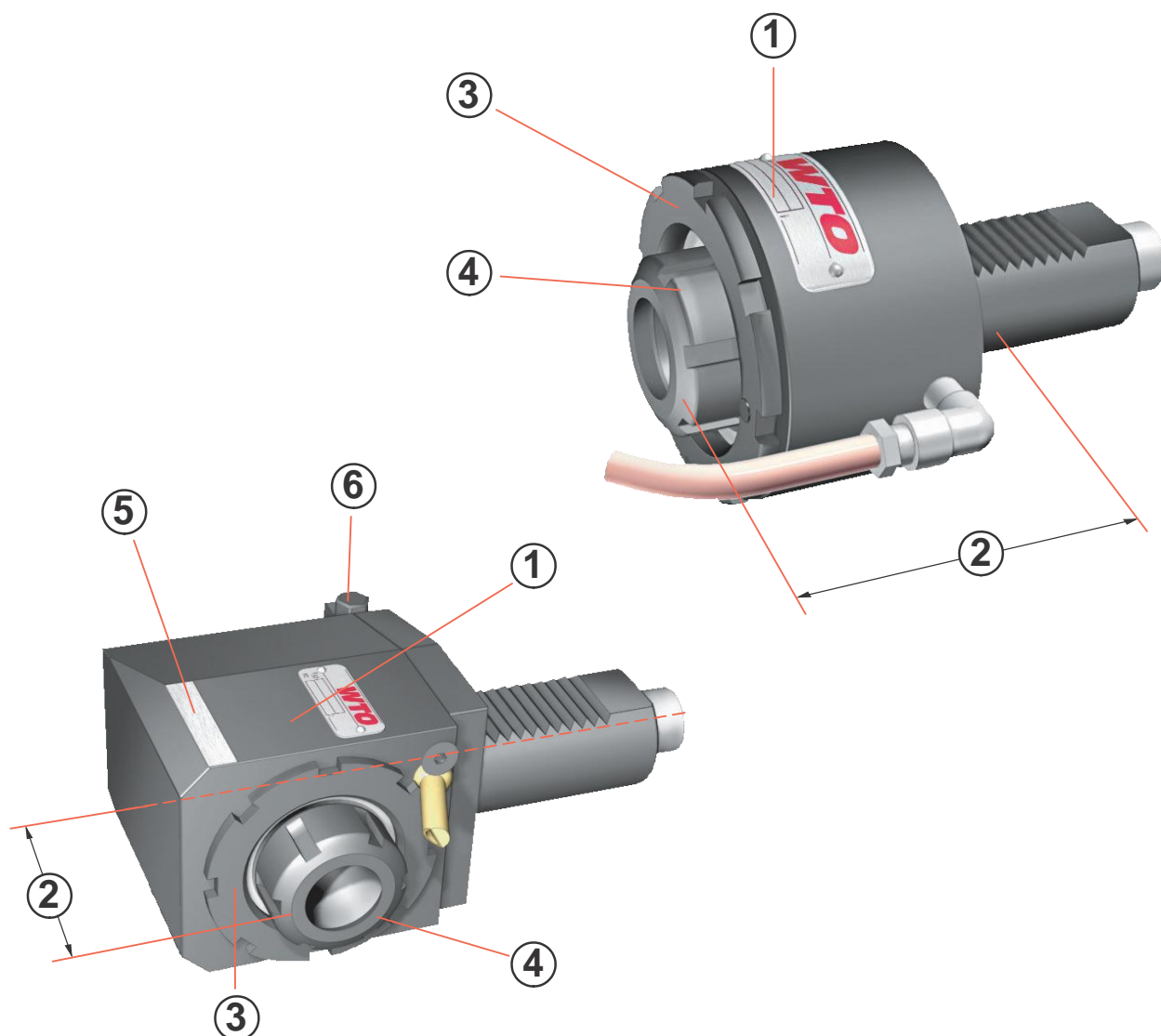
Приводные блоки со сменным шпиндельным узлом

Coromant Capto™



Победа над временем

Приводные блоки с быстросменной системой закрепления режущего инструмента Coromant Capto™ для наивысшей продуктивности вашего станка

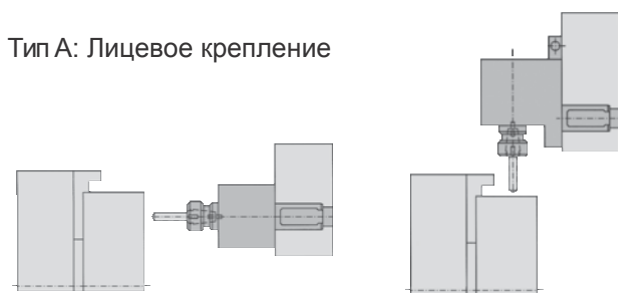


- ① + Основа шпиндельного узла = Высокая жесткость и наилучшие показатели резания
- ② + Компактный дизайн = Возможность использования инструмента с большим вылетом
- ③ + Запатентованное уплотнение = Лучшая защита от загрязнений для увеличения срока службы
- ④ + Наружная гайка цанги (Для: ER-32, ER-40, ER-50) = Наибольшая сила закрепления
- ⑤ + Индикатор базовой поверхности = Быстрая и точная регулировка нужного угла
- ⑥ Регулировка соосности = Высокоточная регулировка нужного угла

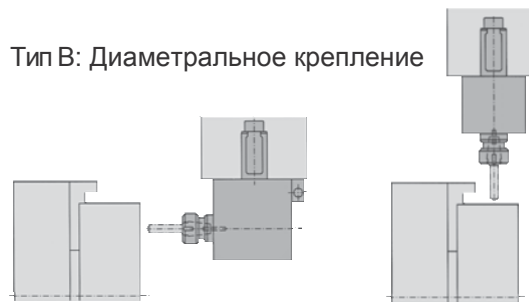
Перечень типов станков • Спецификация турелей (револьверных головок)

Выберите тип револьверной головки вашего станка из указанных ниже.
 Определите тип приводной муфты вашей револьверной головки.
 Используя спецификацию к револьверным головкам, выберите подходящий приводной инструмент из указанного списка.

Тип А: Лицевое крепление



Тип В: Диаметральное крепление



Тип станка	Спецификация турелей				Примечания
	VDI ∅D	Производитель	Тип	Приводная муфта	
Benzinger TNI, TCM	25	Sauter	B	DIN 5480	
Boehringer NG 180, NG 200	40	Sauter (L2=120)	B	DIN 5480	Верхняя турель: также возможно L2=100 mm
Cincinnati Hawk HTC-150M	30	Duplomatic	A	DIN 1809	
Cincinnati Hawk HTC-200M, HTC-250M	40	Duplomatic	A	DIN 1809	
Colchester Storm II 120M, Tornado 120M	30	Sauter	A	DIN 5482	
Colchester Storm II 220M, Tornado 220M	40	Sauter	A	DIN 5482	
Doosan S 280M	25	Sauter	B	DIN 5480	
Doosan S 310M, S 310SM, S 310SLM, S 240LM	30	Sauter (L2=85)	B	DIN 5480	
Doosan S 390LM	40	Sauter	A	DIN 5482	
Doosan Z 280TM	40	Sauter (L2=100)	B	DIN 5480	
Doosan Z 290M, Z 290SM, Z 290SMY	30	Sauter (L2=85)	B	DIN 5480	
Doosan Z 340SM	30	Sauter (L2=100)	B	DIN 5480	
Doosan V 420M, V420TM, V 550M, V 550TM	50	Sauter	A	DIN 5480	
Emag VSC 160, VSC 200, VSC 250, VL2, VL3, VL5	40	Emag	B	DIN 1809	
Emag VSC 315, VSC 400, VSC 500	50	Emag	B	DIN 1809	
Emco E 45 TCM, E 65 TCM	30	Sauter	A	DIN 5480	
Emco ET 332 MC	25	Emco 332	B	DIN 5480	
Emco ET 345 II	30	Duplomatic	A	DIN 1809	Старая версия
	30	Duplomatic	A	DIN 5480	Новая версия с 2004 года
Emco ET 365 MC	30	Emco HT-665	B	DIN 5480	
Emco ET 500 MC	40	Duplomatic	A	DIN 1809	Без суб шпинделя
Emco HT 645, HT 665	30	Emco HT-665	B	DIN 5480	
Emco HT 690	40	Emco HT-690	B	DIN 5480	
Emco ET 700 MC	50	Duplomatic	A	DIN 1809	
Emco ET 900 MC	60	Duplomatic	A	DIN 1809	
Fortune VTurn 36CV, 46CV	50	Sauter	A	DIN 5482	
Fortune VTurn II 16(Y)CV, 20(Y)CV	30	Duplomatic	A	DIN 1809	
	30	Sauter	A	DIN 5480	
Fortune VTurn II 23CV, 26CV	40	Duplomatic	A	DIN 1809	
	40	Sauter	A	DIN 5480	
Fortune VTurn II 23BCV, 26BCV, 26Y(B)CV	40	Sauter (L2=100)	B	DIN 5480	VDI зубцы: справа
Gildemeister CTV 200, CTV 250 linear	40	Sauter (L2=100)	B	DIN 5480	
Gildemeister CTX 210, 310	30	Sauter	A	DIN 5480	
Gildemeister CTX 320 linear	30	Sauter	A	DIN 5480	Без суб шпинделя
Gildemeister CTX 320 linear with sub spindle	30	Sauter (L2=100)	B	DIN 5480	
Gildemeister CTX 410, 420 linear	40	Sauter	A	DIN 5480	Без суб шпинделя
Gildemeister CTX 420 linear with sub spindle	40	Sauter (L2=100)	B	DIN 5480	VDI зубцы: справа
Gildemeister CTX 510, 520 linear	40	Sauter	A	DIN 5480	Без суб шпинделя
Gildemeister CTX 620 linear	50	Sauter	A	DIN 5480	Без суб шпинделя
Gildemeister GMX 250, 300, 400, 500 linear	40	Sauter (L2=100)	B	DIN 5480	
Gildemeister Sprint 65	30	Sauter (L2=100)	B	DIN 5480	Только для новой версии с 2005 года
Gildemeister Twin 32	25	Sauter	B	DIN 5480	
Gildemeister Twin 42	25	Sauter	B	DIN 5480	Корпус размер 1 – опция = VDI 25
	30	Sauter (L2=100)	B	DIN 5480	Корпус размер 2 – стандарт = VDI 30
	40	Sauter (L2=100)	B	DIN 5480	Корпус размер 2 – опция = VDI 40

Тип станка	Спецификация турелей				Примечания
	VDI ∅D	Производитель	Тип	Приводная муфта	
Gildemeister Twin 50, 70	30	Sauter (L2=100)	B	DIN 5480	
Gildemeister Twin 65, 102	30	Sauter (L2=100)	B	DIN 5480	Корпус размер 2 – стандарт = VDI 30 Корпус размер 2 – опция = VDI 40
	40	Sauter (L2=100)	B	DIN 5480	
Gildemeister Twin 500 linear	40	Sauter (L2=120)	B	DIN 5480	
Graziano GT 300	30	Sauter	A	DIN 5482	Сейчас: CTX 300 Graziano
Graziano GT 300, GT 400 with sub spindle	30	Sauter (L2=85)	B	DIN 5480	Сейчас: CTX 300, CTX 400 Graziano
Graziano GT 400, GT 500	40	Sauter	A	DIN 5482	Сейчас: CTX 400, CTX 500 Graziano
Graziano GT 500 with sub spindle	40	Sauter (L2=100)	B	DIN 5480	Сейчас: CTX 500 Graziano
Graziano GT 700	50	Sauter	A	DIN 5482	Сейчас: CTX 700 Graziano
Haas SL 20 (VDI), 30 (VDI)	40	Haas SL 30 (VDI)	A	1-step	Только VDI турель
Haas SL 40 (VDI), TL-15 (VDI), TL-25 (VDI)	40	Haas SL 40 (VDI)	A	1-step	Только VDI турель
Hardinge Elite 6/42, 8/51	30	Sauter (L2=85)	B	DIN 5480	
Hardinge Quest LMC 42	25	Sauter	B	DIN 5480	
Hardinge Quest 8/51, 10/65	30	Sauter (L2=100)	B	DIN 5480	
Hardinge Talent 6/45, 8/52	30	Sauter	A	DIN 5482	
Hardinge Talent 8/52A, 10/78	40	Sauter	A	DIN 5482	
Heyligenstaedt Heynumat 5	40	Sauter	A	DIN 5482	
Heyligenstaedt Heynumat 15	50	Sauter	A	DIN 5482	
Heyligenstaedt Heynumat 20, 21, 24, 25	60	Sauter	A	DIN 5482	
Index C45, C65	25	Index G200	B	1-step	
Index G60, G160, G200	25	Index G200	B	1-step	
Index G250, G300, G300 Flex	30	Index G300	B	1-step	
Index G400	40	Index G400	B	1-step	
Index MS52	30	Index G300	B	1-step	
Index MV200	25	Index G200	B	1-step	
Index V160, V200, V200 Tandem	25	Index G200	B	1-step	
Index V250	30	Index G300	B	1-step	
Index V300	40	Index V300	B	1-step	
Magdeburger M110	30	Sauter	A	DIN 5482	
Magdeburger M120, M160S-4, M160U-2, M160U-4	40	Sauter	A	DIN 5482	
Magdeburger M160GS-4, M160GU-4	40	Sauter (L2=100)	B	DIN 5480	
Magdeburger M300	40	Sauter	A	DIN 5482	
Magdeburger M400S-4, M400U-2	50	Sauter	A	DIN 5482	Стандарт = VDI 50 Опция = VDI 40, VDI 60
	40	Sauter	A	DIN 5482	
	60	Sauter	A	DIN 5482	
Magdeburger M400U-4, M500	50	Sauter	A	DIN 5482	
Magdeburger MV100	30	Sauter (L2=100)	B	DIN 5480	
Magdeburger MVT160U-4	40	Sauter (L2=100)	B	DIN 5480	
Mazak MP-610, MP-6100	40*	Mazak MP-6100	B	DIN 1809	
Mazak MP-620, MP-6200, MP-6200Y	40*	Mazak MP-6200	B	DIN 1809	12 позиционная турель
Mazak MP-6200Y (16 stations turret)	40*	Mazak MP-6100	B	DIN 1809	
Mazak QT Nexus 200M, 250M	40*	Mazak SQT-200M	B	DIN 1809	12 позиционная турель
Mazak QT Nexus 200MS, 250MS	40*	Mazak SQT-200MS	B	DIN 1809	12 позиционная турель, с суб шпинделем
Mazak SQT-100M	40*	Mazak SQT-100M	B	DIN 1809	
Mazak SQT-100MS	40*	Mazak SQT-100MS	B	DIN 1809	С суб шпинделем
Mazak SQT-200M, SQT-250M	40*	Mazak SQT-200M	B	DIN 1809	12 позиционная турель
Mazak SQT-200MS, SQT-250MS	40*	Mazak SQT-200MS	B	DIN 1809	12 позиционная турель, с суб шпинделем
Mazak SQT-200M, SQT-250M (16 stations turret)	40*	Mazak SQT-100M	B	DIN 1809	
Mazak SQT-200MS, SQT-250MS (16 stations turret)	40*	Mazak SQT-100MS	B	DIN 1809	С суб шпинделем
Monforts DNC 3	30	Sauter (L2=100)	B	DIN 5480	
Monforts DNC 5, MHC 5	40	Sauter (L2=120)	B	DIN 5480	
Monforts MNC 500	40	Sauter	A	DIN 5482	Турель 1 Турель 2
	40	Sauter (L2=120)	B	DIN 5480	
Monforts MNC 1000	60	Sauter	A	DIN 5482	Турель 1 + 2 Турель 2 - Опция
	50	Sauter	A	DIN 5482	
Monforts RNC 3, RNC 200, 300	30	Sauter	A	DIN 5482	
Monforts RNC 4, 5, RNC 400, 400Y, 500, 500Y, 600	40	Sauter	A	DIN 5482	
Monforts RNC 400 DuoTurn, 500 DuoTurn,	40	Sauter (L2=120)	B	DIN 5480	
Monforts RNC 7, RNC 700	50	Sauter	A	DIN 5482	
Monforts RNC 1000	60	Sauter	A	DIN 5482	
Mori Seiki MT-1500	30	Mori Seiki ZT1000Y	B	DIN 1809	VDI турель
Mori Seiki MT-2002, MT-2500	40	Mori Seiki ZT2500Y	B	DIN 1809	VDI турель
Mori Seiki ZT-1000Y, ZT-1500Y	30	Mori Seiki ZT1000Y	B	DIN 1809	VDI турель
Mori Seiki ZT-2500Y, ZT-2500MC	40	Mori Seiki ZT2500Y	B	DIN 1809	VDI турель

Тип станка	Спецификация турелей				Примечания
	VDI ∅D	Производитель	Тип	Приводная муфта	
Niles N 10	30 40	Sauter Sauter	A A	DIN 5482 DIN 5482	Приводная муфта: B15x12 Приводная муфта: B17x14
Niles N 20	40 50	Sauter Sauter	A A	DIN 5482 DIN 5482	Приводная муфта: B17x14 Приводная муфта: B20x17
Niles N 30	50	Sauter	A	DIN 5482	Приводная муфта: B20x17
Niles N 40, N50	60	Sauter	A	DIN 5482	Приводная муфта: B25x22
Niles NF 20, NV 20	40	Sauter (L2=100)	B	DIN 5480	
Okuma LB 10II-M	30	Okuma LB 200-M	A	1-step	
Okuma LB 15II-M	40	Okuma LB 300-M	A	1-step	
Okuma LB 25II-M	40	Okuma LB 400-M	A	1-step	
Okuma LB 35II-M	50 50	Okuma LB 35II-M Okuma LU 35-M	A A	2-step 1-step	Старая версия Новая версия
Okuma LB 45II-M	60	Okuma LU 45-M	A	1-step	
Okuma LB 200-M	30	Okuma LB 200-M	A	1-step	
Okuma LB 300-M, LB 300MY	40	Okuma LB 300-M	A	1-step	
Okuma LB 300-MW	40	Okuma LT 300-M	B	1-step	Только для новой версии с 2005 года
Okuma LB 400-M	40	Okuma LB 400-M	A	1-step	
Okuma MacTurn 350	40	Okuma LT 300-M	B	1-step	
Okuma LT 10-M	30	Okuma LT 200-M	B	1-step	
Okuma LT 15-M	40	Okuma LT 300-M	B	1-step	
Okuma LT 25-M	40	Okuma LT 400-M	B	1-step	
Okuma LT 200-M	30	Okuma LT 200-M	B	1-step	
Okuma LT 300-M	40	Okuma LT 300-M	B	1-step	
Okuma LT 400-M	40	Okuma LT 400-M	B	1-step	
Okuma LU 15-M	40	Okuma LB 300-M	A	1-step	
Okuma LU 25-M	40	Okuma LB 400-M	A	1-step	
Okuma LU 35-M	50	Okuma LU 35-M	A	1-step	
Okuma LU 45-M	60	Okuma LU 45-M	A	1-step	
Okuma LU 300-M	40	Okuma LB 300-M	A	1-step	
Okuma LU 400-M	40	Okuma LB 400-M	A	1-step	
Okuma LVT 300-M	40	Okuma LVT 300-M	A	1-step	
Okuma LVT 400-M	40	Okuma LVT 400-M	A	1-step	
Spinner TC 52-MC, TC 65-MC	30	Sauter	A	DIN 5482	
Spinner TC 77-MC, TC 110-MC	50	Baruffaldi	A	TOEM 250	
Spinner TS 46-MC, TS 66L-MCt	30	Baruffaldi	A	TOEM 160	Без суб шпинделя
Spinner TS 66H-MC, TS77-MC	40	Baruffaldi	A	TOEM 200	Без суб шпинделя
Scherer VDZ 120, VDZ 120DS, VDZ 200	30 40	Sauter (L2=100) Sauter (L2=100)	B B	DIN 5480 DIN 5480	
Scherer VDZ 420, VDZ 420 DS	50	Sauter	B	DIN 5480	
Traub TNA 300	30	Sauter	A	DIN 5482	
Traub TNA 400	40	Sauter	A	DIN 5482	
Traub TNC 42 EG/EGY	25	Traub TNC 42	B	bevel gear	
Traub TNC 42 DG/DGY, TNC 65	30	Traub TNC 65	B	bevel gear	
Victor VTurn 36CV, 46CV	50	Sauter	A	DIN 5482	
Victor VTurn II 16(Y)CV, 20(Y)CV	30 30	Diplomatic Sauter	A A	DIN 1809 DIN 5480	
Victor VTurn II 23CV, 26CV	40 40	Diplomatic Sauter	A A	DIN 1809 DIN 5480	
Victor VTurn II 23BCV, 26BCV, 26Y(B)CV	40	Sauter (L2=100)	B	DIN 5480	VDI зубцы: справа
Weiler DZ 45	30	Sauter	A	DIN 5482	
Weiler DZ 45 with sub spindle	25	Sauter	B	DIN 5480	
Weiler DZ 67 V1, V2	30	Sauter	A	DIN 5482	
Weiler DZ 67 V3	30	Sauter (L2=85)	B	DIN 5480	Без суб шпинделя
WFL M30	40 40	Sauter Sauter (L2=100)	A B	DIN 5482 DIN 5480	Старая версия Новая версия
WFL M40, M60	50	Sauter	A	DIN 5482	

* Не стандартный VDI



4101... Прямой сверлильно-фрезерный блок
Соотношение = 1:1
Подача СОЖ: наружная, внутренняя (max. 435 PSI)

Стр. 8 - 9



4101... Прямой сверлильно-фрезерный блок со смещением
Соотношение = 1:1, 2:1, 1:2
Подача СОЖ: наружная, внутренняя (max. 1100 PSI)

Стр. 10 - 15



4105... Угловой 90° сверлильно-фрезерный блок
Соотношение = 1:1, 2:1, 1:2
Подача СОЖ: наружная, внутренняя (max. 1100 PSI)

Стр. 16 - 21



4105... Угловой 90° сверлильно-фрезерный блок со смещением
Соотношение = 1:1, 2:1
Подача СОЖ: наружная, внутренняя (max. 1100 PSI)

Стр. 22 - 25



4105... Угловой 90° сверлильно-фрезерный блок со
сдвоенным шпинделем
Соотношение = 1:1
Подача СОЖ: наружная

Стр. 26



4110... Регулируемый угловой сверлильно-фрезерный блок
Регулировка: от -92° до +92°
Подача СОЖ: наружная

Стр. 27



4109... Блок для прорезных фрез
Фрезерная оправка: сменная
Подача СОЖ: наружная

Стр. 28



4115... Смещенный блок для прорезных фрез
Фрезерная оправка: сменная
Подача СОЖ: наружная

Стр. 29



1600... Сменная фрезерная оправка

Стр. 30



1800, 1810...
1900, 1901, 1910...
2001, 2002

Цанги для метчиков
Цанги
Гайки для цанг

Стр. 31 - 34

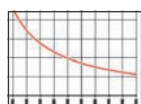


Диаграмма давления СОЖ

Стр. 35

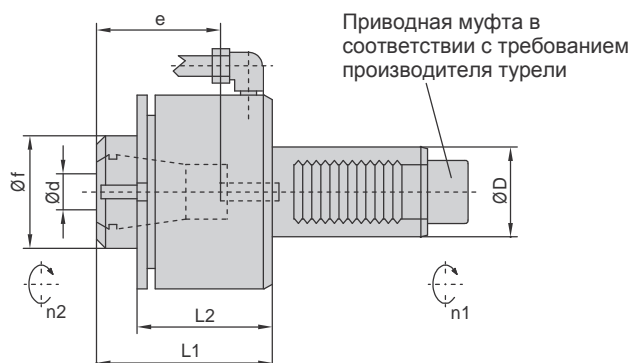
Прямой сверлильно-фрезерный блок – для ER цанг

Выберите тип револьверной головки вашего станка из указанных ниже!

Тип А: Лицевое крепление

Тип В: Диаметральное крепление

Соотношение = 1:1



4101... (EC) наружный подвод СОЖ

Ключи заказываются отдельно

Код заказа	Спецификация турели				Система зажима			Размеры / Данные					Ключ
	ØD	Производитель турели	Тип	Приводная муфта	Размер	Ød	e	Øf	L1	L2	M Nm	Соотн-е n1:n2	
410113002-20	20	Diplomatic	A	DIN 1809	ER-20	1-13	42	34	88	60	15	1:1	...000379
410113009-20	20	Sauter	A	DIN 5480	ER-20	1-13	42	34	68	54	15	1:1	...000577
410116010-25	25	Sauter Emco 332	B	DIN 5480	ER-25A	1-16	41	40	68	62	20	1:1	...000838
410116053-30	30	Baruffaldi	A	TOEM 160	ER-25	1-16	47	42	94	65	32	1:1	...000359
410116065-30	30	Diplomatic	A	DIN 1809	ER-25	1-16	47	42	94	65	32	1:1	...000359
410116089-30	30	Mori Seiki ZT1000Y	B	DIN 1809	ER-25A	1-16	41	40	72	65	32	1:1	...000838
410116040-30	30	Okuma LB 200-M	A	1-step	ER-25	1-16	47	42	94	65	32	1:1	...000359
410116042-30	30	Okuma LT 200-M	B	1-step	ER-25A	1-16	48	40	77	65	32	1:1	...000433
410116032-30	30	Sauter Emco HT-665	A,B	DIN 5480	ER-25	1-16	47	42	94	65	32	1:1	...000359
410116015-30	30	Sauter	A	DIN 5482	ER-25	1-16	47	42	94	65	32	1:1	...000359
410120142-40	40	Baruffaldi	A	TOEM 200	ER-32	2-20	70	50	78	60	63	1:1	...000515
410120042-40	40	Diplomatic	A	DIN 1809	ER-32	2-20	79	50	87	60	63	1:1	...000515
410120144-40	40	Emag	B	DIN 1809	ER-32	2-20	78	50	88	70	63	1:1	...000515
410120181-40	40	Haas SL 30 (VDI)	A	1-step	ER-32	2-20	70	50	78	60	63	1:1	...000515
410120183-40	40	Haas SL 40 (VDI)	A	1-step	ER-32	2-20	70	50	78	60	63	1:1	...000515
410120098-40	40*	Mazak SQT-100MS	B	DIN 1809	ER-32	2-20	70	50	78	60	63	1:1	...000515
410120089-40	40*	Mazak SQT-200MS	B	DIN 1809	ER-32	2-20	70	50	78	60	63	1:1	...000515
410120218-40	40	Mori Seiki ZT2500Y	B	DIN 1809	ER-32	2-20	92	50	101	74	63	1:1	...000515
410126010-40	40	Mori Seiki ZT2500Y	B	DIN 1809	ER-40	3-26	82	63	105	74	63	1:1	...000449
410120118-40	40	Okuma LB 300-M Okuma LT 300-M Okuma LVT 300-M	A B A	1-step	ER-32	2-20	70	50	78	60	63	1:1	...000515
410120047-40	40	Okuma LB 400-M	A	1-step	ER-32	2-20	70	50	78	60	63	1:1	...000515
410126000-40	40	Okuma LB 400-M Okuma LVT 400-M	A A	1-step	ER-40	3-26	61	63	83	60	63	1:1	...000449
410120057-40	40	Okuma LT 400-M	B	1-step	ER-32	2-20	70	50	78	60	63	1:1	...000515
410126002-40	40	Okuma LT 400-M	B	1-step	ER-40	3-26	61	63	83	60	63	1:1	...000449
410120010-40	40	Sauter Emco HT-690	A,B	DIN 5480	ER-32	2-20	70	50	78	60	63	1:1	...000515
410120119-40	40	Sauter	A	DIN 5482	ER-32	2-20	70	50	78	60	63	1:1	...000515
410126002-50	50	Baruffaldi	A	TOEM 250	ER-40	3-26	73	63	121	82	100	1:1	...000124
410126017-50	50	Diplomatic	A	DIN 1809	ER-40	3-26	73	63	121	82	100	1:1	...000124
410120020-50	50	Emag	B	DIN 1809	ER-32A	2-20	59	55	95	82	80	1:1	...000732
410126006-50	50	Okuma LB 35II-M	A	2-step	ER-40	3-26	73	63	121	82	100	1:1	...000124
410134003-50	50	Okuma LB 35II-M	A	2-step	ER-50	10-34	95	78	130	85	100	1:1	...000392
410126016-50	50	Okuma LU 35-M	A	1-step	ER-40	3-26	73	63	121	82	100	1:1	...000124
410134002-50	50	Okuma LU 35-M	A	1-step	ER-50	10-34	95	78	130	85	100	1:1	...000392
410126059-50	50	Sauter	A,B	DIN 5480	ER-40	3-26	73	63	126	88	100	1:1	...000124
410126000-50	50	Sauter	A	DIN 5482	ER-40	3-26	73	63	121	82	100	1:1	...000124
410134015-60	60	Diplomatic	A	DIN 1809	ER-50	10-34	95	78	130	85	200	1:1	...000392
410134006-60	60	Okuma LU 45-M	A	1-step	ER-50	10-34	95	78	130	85	200	1:1	...000392
410134008-60	60	Sauter	A	DIN 5482	ER-50	10-34	95	78	130	85	200	1:1	...000392

* Не стандартный VDI

Прямой сверлильно-фрезерный блок – для ER цанг

Выберите тип револьверной головки вашего станка из указанных ниже!

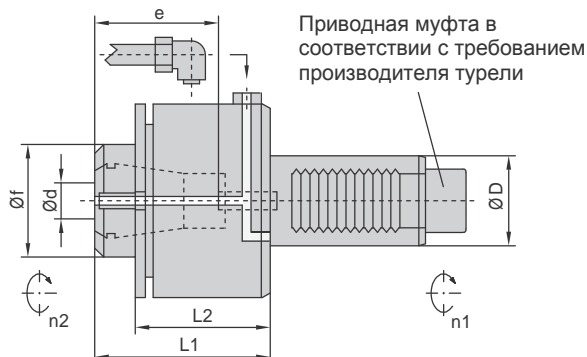
Тип А: Лицевое крепление

Тип В: Диаметральное крепление

Соотношение = 1:1

Макс. давление СОЖ = 435 PSI (30 bar)

(см. диаграмму давления СОЖ!)



4101... (IC) внутренний + наружный подвод СОЖ

Ключи заказываются отдельно

Код заказа	Спецификация турели				Система зажима				Размеры / Данные				Диаграмма давления СОЖ	Ключ 00675...
	$\varnothing D$	Производитель турели	Тип	Приводная муфта	Размер	$\varnothing d$	e	$\varnothing f$	L1	L2	M Nm	Соотн-е n1:n2		
410113001-20	20	Diplomatic	A	DIN 1809	ER-20	1-13	42	34	88	60	15	1:1	D01003	...000379
410113010-20	20	Sauter	A	DIN 5480	ER-20	1-13	42	34	68	54	15	1:1	D01003	...000577
410116012-25	25	Sauter Emco 332	B	DIN 5480	ER-25A	1-16	41	40	68	62	20	1:1	D01001	...000838
410116082-30	30	Baruffaldi	A	TOEM 160	ER-25	1-16	47	42	94	65	32	1:1	D01001	...000359
410116083-30	30	Diplomatic	A	DIN 1809	ER-25	1-16	47	42	94	65	32	1:1	D01001	...000359
410116090-30	30	Mori Seiki ZT1000Y	B	DIN 1809	ER-25A	1-16	41	40	72	65	32	1:1	D01001	...000838
410116041-30	30	Okuma LB 200-M	A	1-step	ER-25	1-16	47	42	94	65	32	1:1	D01001	...000359
410116043-30	30	Okuma LT 200-M	B	1-step	ER-25A	1-16	48	40	77	65	32	1:1	D01001	...000433
410116033-30	30	Sauter Emco HT-665	A,B B	DIN 5480	ER-25	1-16	47	42	94	65	32	1:1	D01001	...000359
410116016-30	30	Sauter	A	DIN 5482	ER-25	1-16	47	42	94	65	32	1:1	D01001	...000359
410120169-40	40	Baruffaldi	A	TOEM 200	ER-32	2-20	70	50	78	60	63	1:1	D01007	...000515
410120088-40	40	Diplomatic	A	DIN 1809	ER-32	2-20	79	50	87	60	63	1:1	D01007	...000515
410120148-40	40	Emag ¹⁾	B	DIN 1809	ER-32	2-20	78	50	92	74	63	1:1	D01013	...000515
410120180-40	40	Haas SL 30 (VDI)	A	1-step	ER-32	2-20	70	50	78	60	63	1:1	D01007	...000515
410120182-40	40	Haas SL 40 (VDI)	A	1-step	ER-32	2-20	70	50	78	60	63	1:1	D01007	...000515
410120106-40	40*	Mazak SQT-100MS	B	DIN 1809	ER-32	2-20	70	50	78	60	63	1:1	D01007	...000515
410120090-40	40*	Mazak SQT-200MS	B	DIN 1809	ER-32	2-20	70	50	78	60	63	1:1	D01007	...000515
410120217-40	40	Mori Seiki ZT2500Y	B	DIN 1809	ER-32	2-20	92	50	101	74	63	1:1	D01007	...000515
410126011-40	40	Mori Seiki ZT2500Y	B	DIN 1809	ER-40	3-26	82	63	105	74	63	1:1	D01007	...000449
410120072-40	40	Okuma LB 300-M Okuma LT 300-M Okuma LVT 300-M	A B A	1-step	ER-32	2-20	70	50	78	60	63	1:1	D01007	...000515
410120056-40	40	Okuma LB 400-M	A	1-step	ER-32	2-20	70	50	78	60	63	1:1	D01007	...000515
410126001-40	40	Okuma LB 400-M Okuma LVT 400-M	A A	1-step	ER-40	3-26	61	63	83	60	63	1:1	D01007	...000449
410120122-40	40	Okuma LT 400-M	B	1-step	ER-32	2-20	70	50	78	60	63	1:1	D01007	...000515
410126003-40	40	Okuma LT 400-M	B	1-step	ER-40	3-26	61	63	83	60	63	1:1	D01007	...000449
410120011-40	40	Sauter Emco HT-690	A,B B	DIN 5480	ER-32	2-20	70	50	78	60	63	1:1	D01007	...000515
410120120-40	40	Sauter	A	DIN 5482	ER-32	2-20	70	50	78	60	63	1:1	D01007	...000515
410126058-50	50	Baruffaldi	A	TOEM 250	ER-40	3-26	73	63	121	82	100	1:1	D01007	...000124
410126024-50	50	Diplomatic	A	DIN 1809	ER-40	3-26	73	63	121	82	100	1:1	D01007	...000124
410120026-50	50	Emag ¹⁾	B	DIN 1809	ER-32A	2-20	60	86	87	78	80	1:1	D01013	...000894
410126008-50	50	Okuma LB 35II-M	A	2-step	ER-40	3-26	73	63	121	82	100	1:1	D01007	...000124
410134004-50	50	Okuma LB 35II-M	A	2-step	ER-50	10-34	95	78	130	85	100	1:1	D01007	...000392
410126018-50	50	Okuma LU 35-M	A	1-step	ER-40	3-26	73	63	121	82	100	1:1	D01007	...000124
410134001-50	50	Okuma LU 35-M	A	1-step	ER-50	10-34	95	78	130	85	100	1:1	D01007	...000392
410126060-50	50	Sauter	A,B	DIN 5480	ER-40	3-26	73	63	126	88	100	1:1	D01007	...000124
410126007-50	50	Sauter	A	DIN 5482	ER-40	3-26	73	63	121	82	100	1:1	D01007	...000124
410134014-60	60	Diplomatic	A	DIN 1809	ER-50	10-34	95	78	130	85	200	1:1	D01007	...000392
410134005-60	60	Okuma LU 45-M	A	1-step	ER-50	10-34	95	78	130	85	200	1:1	D01007	...000392
410134002-60	60	Sauter	A	DIN 5482	ER-50	10-34	95	78	130	85	200	1:1	D01007	...000392

* Не стандартный VDI

1) Макс. давление СОЖ = 1160 PSI (80 bar)

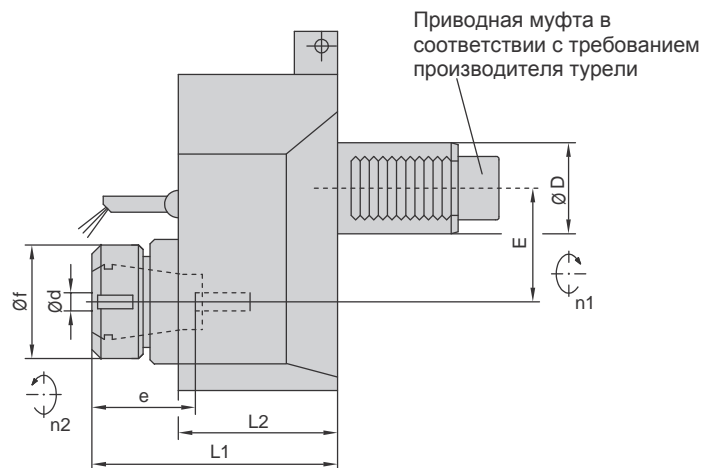
Прямой сверлильно-фрезерный блок со смещением - для ER цанг

Выберите тип револьверной головки вашего станка из указанных ниже!

Тип А: Лицевое крепление

Тип В: Диаметральное крепление

Соотношение = 1:1



4101... (EC) наружный подвод СОЖ

Ключи заказываются отдельно

Код заказа	Спецификация турели				Система зажима			Размеры / Данные						Ключ
	$\varnothing D$	Производитель турели	Тип	Приводная муфта	Размер	$\varnothing d$	e	$\varnothing f$	L1	L2	E	M Nm	Соотн-е n1:n2	
410116020-25	25	Emco 332	B	DIN 5480	ER-25A	1-16	41	52	80	59	35	20	1:1	...000801
410116017-25	25	Sauter	B	DIN 5480	ER-25A	1-16	41	52	80	59	35	20	1:1	...000801
410116067-30	30	Baruffaldi	A	TOEM 160	ER-25A	1-16	43	55	83	70	50	32	1:1	...000801
410116049-30	30	Diplomatic	A	DIN 1809	ER-25A	1-16	43	55	83	70	50	32	1:1	...000801
410116079-30	30	Emco HT-665	B	DIN 5480	ER-25A	1-16	43	55	83	70	50	32	1:1	...000801
410116094-30	30	Sauter	A	DIN 5480	ER-25A	1-16	43	55	83	70	50	32	1:1	...000801
410116058-30	30	Sauter	B	DIN 5480	ER-25A	1-16	43	55	83	70	50	32	1:1	...000801
410116068-30	30	Sauter	A	DIN 5482	ER-25A	1-16	43	55	83	70	50	32	1:1	...000801
410120143-40	40	Baruffaldi	A	TOEM 200	ER-32	2-20	49	50	108	70	50	63	1:1	...000592
410120101-40	40	Diplomatic	A	DIN 1809	ER-32	2-20	49	50	108	70	50	63	1:1	...000592
410120097-40	40*	Mazak MP-6100	B	DIN 1809	ER-32	2-20	49	50	108	70	50	63	1:1	...000592
410120094-40	40*	Mazak MP-6200	B	DIN 1809	ER-32	2-20	49	50	108	70	50	63	1:1	...000592
410120129-40	40*	Mazak SQT-100M(S)	B	DIN 1809	ER-32	2-20	49	50	108	70	50	63	1:1	...000592
410120087-40	40*	Mazak SQT-200M(S)	B	DIN 1809	ER-32	2-20	49	50	108	70	50	63	1:1	...000592
410120198-40	40	Sauter	A	DIN 5480	ER-32	2-20	49	50	108	70	50	63	1:1	...000592
410120151-40	40	Sauter	B	DIN 5480	ER-32	2-20	49	50	108	70	50	63	1:1	...000592
410120152-40	40	Sauter	A	DIN 5482	ER-32	2-20	49	50	108	70	50	63	1:1	...000592
410126032-50	50	Baruffaldi	A	TOEM 250	ER-40	3-26	75	63	152	123	75	100	1:1	...000863
410126033-50	50	Diplomatic	A	DIN 1809	ER-40	3-26	75	63	152	123	75	100	1:1	...000863
410126034-50	50	Sauter	A	DIN 5482	ER-40	3-26	75	63	152	123	75	100	1:1	...000863
410134017-60	60	Diplomatic	A	DIN 1809	ER-50	10-34	87	78	169	123	75	200	1:1	...000612
410134013-60	60	Sauter	A	DIN 5482	ER-50	10-34	87	78	169	123	75	200	1:1	...000612

* Не стандартный VDI

Прямой сверлильно-фрезерный блок со смещением - для ER цанг

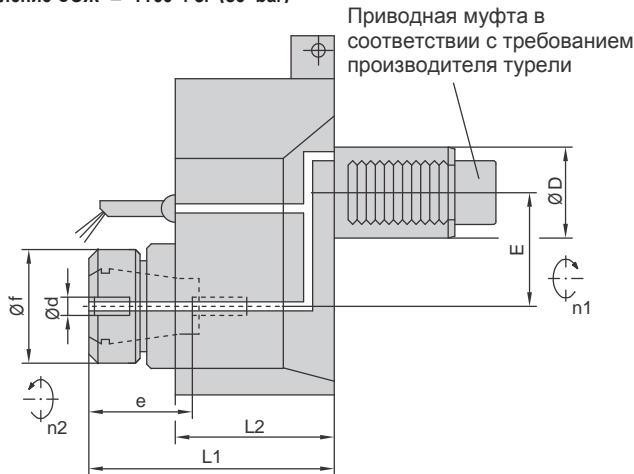
Выберите тип револьверной головки вашего станка из указанных ниже!

Тип А: Лицевое крепление

Тип В: Диаметральное крепление

Соотношение = 1:1

Макс. давление СОЖ = 1160 PSI (80 bar)



4101... (IC - HP) внутрениий + наружный подвод СОЖ

Ключи заказываются отдельно

Код заказа	Спецификация турели				Система зажима				Размеры / Данные					Диаграмма давления СОЖ	Ключ
	ØD	Производитель турели	Тип	Приводная муфта	Размер	Ød	e	Øf	L1	L2	E	M Nm	Соотн-е n1:n2		
410116069-30	30	Baruffaldi	A	TOEM 160	ER-25A	1-16	43	55	83	70	50	32	1:1	D01013	...000801
410116050-30	30	Diplomatic	A	DIN 1809	ER-25A	1-16	43	55	83	70	50	32	1:1	D01013	...000801
410116080-30	30	Emco HT-665	B	DIN 5480	ER-25A	1-16	43	55	83	70	50	32	1:1	D01013	...000801
410116070-30	30	Okuma LB 200-M	A	1-step	ER-25A	1-16	43	55	83	70	50	32	1:1	D01013	...000801
410116062-30	30	Okuma LT 200-M	B	1-step	ER-25A	1-16	43	55	83	70	50	32	1:1	D01013	...000801
410116095-30	30	Sauter	A	DIN 5480	ER-25A	1-16	43	55	83	70	50	32	1:1	D01013	...000801
410116057-30	30	Sauter	B	DIN 5480	ER-25A	1-16	43	55	83	70	50	32	1:1	D01013	...000801
410116071-30	30	Sauter	A	DIN 5482	ER-25A	1-16	43	55	83	70	50	32	1:1	D01013	...000801
410120153-40	40	Baruffaldi	A	TOEM 200	ER-32	2-20	49	50	108	70	50	63	1:1	D01013	...000592
410120102-40	40	Diplomatic	A	DIN 1809	ER-32	2-20	49	50	108	70	50	63	1:1	D01013	...000592
410120145-40	40	Emag	B	DIN 1809	ER-32	2-20	49	50	108	70	50	63	1:1	D01013	...000592
410120192-40	40	Emco HT-690	B	DIN 5480	ER-32	2-20	49	50	108	70	50	63	1:1	D01013	...000592
410120123-40	40*	Mazak MP-6100	B	DIN 1809	ER-32	2-20	49	50	108	70	50	63	1:1	D01013	...000592
410120126-40	40*	Mazak MP-6200	B	DIN 1809	ER-32	2-20	49	50	108	70	50	63	1:1	D01013	...000592
410120130-40	40*	Mazak SQT-100M(S)	B	DIN 1809	ER-32	2-20	49	50	108	70	50	63	1:1	D01013	...000592
410120133-40	40*	Mazak SQT-200M(S)	B	DIN 1809	ER-32	2-20	49	50	108	70	50	63	1:1	D01013	...000592
410120195-40	40	Mori Seiki ZT2500Y	B	DIN 1809	ER-32	2-20	49	50	108	70	50	63	1:1	D01013	...000592
410120155-40	40	Okuma LB 300-M	A	1-step	ER-32	2-20	49	50	108	70	50	63	1:1	D01013	...000592
410120157-40	40	Okuma LB 400-M	A	1-step	ER-32	2-20	49	50	108	70	50	63	1:1	D01013	...000592
410116033-40	40	Okuma LT 300-M	B	1-step	ER-25A	1-16	43	55	83	70	50	63	1:1	D01013	...000801
410120156-40	40	Okuma LT 400-M	B	1-step	ER-32	2-20	49	50	108	70	50	63	1:1	D01013	...000592
410120202-40	40	Okuma LVT 300-M	A	1-step	ER-32	2-20	49	50	108	70	50	63	1:1	D01013	...000592
410120203-40	40	Okuma LVT 400-M	A	1-step	ER-32	2-20	49	50	108	70	50	63	1:1	D01013	...000592
410120199-40	40	Sauter	A	DIN 5480	ER-32	2-20	49	50	108	70	50	63	1:1	D01013	...000592
410120158-40	40	Sauter	B	DIN 5480	ER-32	2-20	49	50	108	70	50	63	1:1	D01013	...000592
410120159-40	40	Sauter	A	DIN 5482	ER-32	2-20	49	50	108	70	50	63	1:1	D01013	...000592
410126035-50	50	Baruffaldi	A	TOEM 250	ER-40	3-26	75	63	152	123	75	100	1:1	D01012	...000863
410126036-50	50	Diplomatic	A	DIN 1809	ER-40	3-26	75	63	152	123	75	100	1:1	D01012	...000863
410120028-50	50	Emag	B	DIN 1809	ER-32	2-20	49	50	108	70	50	80	1:1	D01013	...000592
410134005-50	50	Okuma LB 35II-M	A	2-step	ER-50	10-34	87	78	169	123	75	100	1:1	D01012	...000612
410134006-50	50	Okuma LU 35-M	A	1-step	ER-50	10-34	87	78	169	123	75	100	1:1	D01012	...000612
410126039-50	50	Sauter	A	DIN 5482	ER-40	3-26	75	63	152	123	75	100	1:1	D01012	...000863
410134016-60	60	Diplomatic	A	DIN 1809	ER-50	10-34	87	78	169	123	75	100	1:1	D01012	...000612
410134010-60	60	Okuma LU 45-M	A	1-step	ER-50	10-34	87	78	169	123	75	200	1:1	D01012	...000612
410134012-60	60	Sauter	A	DIN 5482	ER-50	10-34	87	78	169	123	75	200	1:1	D01012	...000612

* Не стандартный VDI

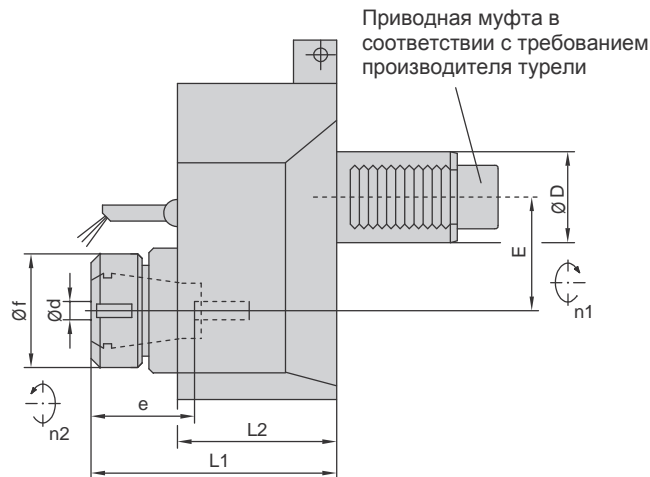
Прямой сверлильно-фрезерный блок со смещением - для ER цанг

Выберите тип револьверной головки вашего станка из указанных ниже!

Тип А: Лицевое крепление

Тип В: Диаметральное крепление

Соотношение = 2:1 (снижение скорости)



4101... (EC) наружный подвод СОЖ

Ключи заказываются отдельно

Код заказа	Спецификация турели				Система зажима			Размеры / Данные					Ключ	
	ØD	Производитель турели	Тип	Приводная муфта	Размер	Ød	e	Øf	L1	L2	E	M Nm		Соотн-е n1:n2
410116011-25	25	Emco 332	B	DIN 5480	ER-25A	1-16	41	52	80	59	35	40	2:1	...000801
410116013-25	25	Sauter	B	DIN 5480	ER-25A	1-16	41	52	80	59	35	40	2:1	...000801
410116072-30	30	Baruffaldi	A	TOEM 160	ER-25A	1-16	43	55	83	70	50	63	2:1	...000801
410116084-30	30	Diplomatic	A	DIN 1809	ER-25A	1-16	43	55	83	70	50	63	2:1	...000801
410116077-30	30	Emco HT-665	B	DIN 5480	ER-25A	1-16	43	55	83	70	50	63	2:1	...000801
410120033-30	30	Emco HT-665	B	DIN 5480	ER32	2-20	49	50	108	70	50	63	2:1	...000592
410116073-30	30	Okuma LB 200-M	A	1-step	ER-25A	1-16	43	55	83	70	50	63	2:1	...000801
410116063-30	30	Okuma LT 200-M	B	1-step	ER-25A	1-16	43	55	83	70	50	63	2:1	...000801
410120035-30	30	Sauter	A	DIN 5480	ER-32	2-20	49	50	108	70	50	63	2:1	...000592
410116059-30	30	Sauter	B	DIN 5480	ER-25A	1-16	43	55	83	70	50	63	2:1	...000801
410120027-30	30	Sauter	B	DIN 5480	ER-32	2-20	49	50	108	70	50	63	2:1	...000592
410120029-30	30	Sauter	A	DIN 5482	ER-32	2-20	49	50	108	70	50	63	2:1	...000592
410120166-40	40	Baruffaldi	A	TOEM 200	ER-32	2-20	49	50	108	70	50	100	2:1	...000592
410120149-40	40	Diplomatic	A	DIN 1809	ER-32	2-20	49	50	108	70	50	100	2:1	...000592
410120204-40	40	Emag	B	DIN 1809	ER-32	2-20	49	50	108	70	50	100	2:1	...000592
410120193-40	40	Emco HT-690	B	DIN 5480	ER-32	2-20	49	50	108	70	50	100	2:1	...000592
410120124-40	40*	Mazak MP-6100	B	DIN 1809	ER-32	2-20	49	50	108	70	50	100	2:1	...000592
410120127-40	40*	Mazak MP-6200	B	DIN 1809	ER-32	2-20	49	50	108	70	50	100	2:1	...000592
410120131-40	40*	Mazak SQT-100M(S)	B	DIN 1809	ER-32	2-20	49	50	108	70	50	100	2:1	...000592
410120134-40	40*	Mazak SQT-200M(S)	B	DIN 1809	ER-32	2-20	49	50	108	70	50	100	2:1	...000592
410120196-40	40	Mori Seiki ZT2500Y	B	DIN 1809	ER-32	2-20	49	50	108	70	50	100	2:1	...000592
410120160-40	40	Okuma LB 300-M	A	1-step	ER-32	2-20	49	50	108	70	50	100	2:1	...000592
410120161-40	40	Okuma LB 400-M	A	1-step	ER-32	2-20	49	50	108	70	50	100	2:1	...000592
410116027-40	40	Okuma LT 300-M	B	1-step	ER-25A	1-16	43	55	83	70	50	100	2:1	...000801
410120136-40	40	Okuma LT 400-M	B	1-step	ER-32	2-20	49	50	108	70	50	100	2:1	...000592
410120200-40	40	Sauter	A	DIN 5480	ER-32	2-20	49	50	108	70	50	100	2:1	...000592
410120162-40	40	Sauter	B	DIN 5480	ER-32	2-20	49	50	108	70	50	100	2:1	...000592
410120140-40	40	Sauter	A	DIN 5482	ER-32	2-20	49	50	108	70	50	100	2:1	...000592
410134007-50	50	Baruffaldi	A	TOEM 250	ER-50	10-34	87	78	169	123	75	200	2:1	...000612
410134008-50	50	Diplomatic	A	DIN 1809	ER-50	10-34	87	78	169	123	75	200	2:1	...000612
410134009-50	50	Okuma LB 35II-M	A	2-step	ER-50	10-34	87	78	169	123	75	200	2:1	...000612
410134010-50	50	Okuma LU 35-M	A	1-step	ER-50	10-34	87	78	169	123	75	200	2:1	...000612
410134011-50	50	Sauter	A	DIN 5482	ER-50	10-34	87	78	169	123	75	200	2:1	...000612
410134024-60	60	Diplomatic	A	DIN 1809	ER-50	10-34	87	78	169	123	75	200	2:1	...000612
410134025-60	60	Okuma LU 45-M	A	1-step	ER-50	10-34	87	78	169	123	75	200	2:1	...000612
410134026-60	60	Sauter	A	DIN 5482	ER-50	10-34	87	78	169	123	75	200	2:1	...000612

* Не стандартный VDI

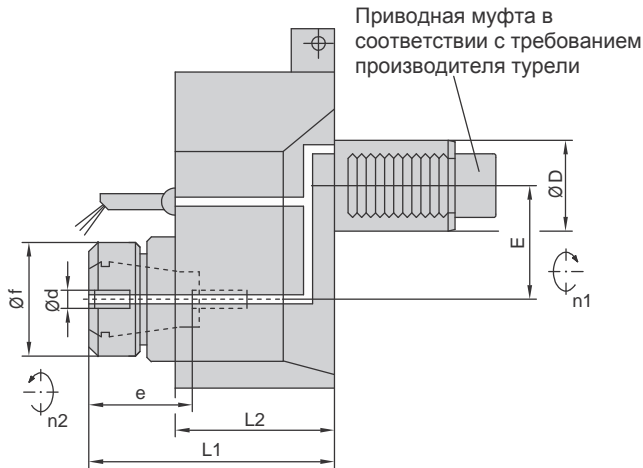
Прямой сверлильно-фрезерный блок со смещением - для ER цанг
 - Увеличение крутящего момента - **ВЫСОКОЕ ДАВЛЕНИЕ СОЖ**

Выберите тип револьверной головки вашего станка из указанных ниже!

Тип А: Лицевое крепление

Тип В: Диаметральное крепление

Соотношение = 2:1 (снижение скорости)



4101... (IC - HP) внутренний + наружный подвод СОЖ

Ключи заказываются отдельно

Код заказа	Спецификация турели				Система зажима			Размеры / Данные					Диаграмма давления СОЖ	Ключ	
	ØD	Производитель турели	Тип	Приводная муфта	Размер	Ød	e	Øf	L1	L2	E	M Nm			Соотн-е n1:n2
410116074-30	30	Baruffaldi	A	TOEM 160	ER-25A	1-16	43	59	87	70	50	63	2:1	D01013	...000593
410116075-30	30	Diplomatic	A	DIN 1809	ER-25A	1-16	43	59	87	70	50	63	2:1	D01013	...000593
410116078-30	30	Emco HT-665	B	DIN 5480	ER-25A	1-16	43	59	87	70	50	63	2:1	D01013	...000593
410120034-30	30	Emco HT-665	B	DIN 5480	ER-32	2-20	49	50	108	70	50	63	2:1	D01013	...000592
410116076-30	30	Okuma LB 200-M	A	1-step	ER-25A	1-16	43	59	87	70	50	63	2:1	D01013	...000593
410116064-30	30	Okuma LT 200-M	B	1-step	ER-25A	1-16	43	59	87	70	50	63	2:1	D01013	...000593
410120036-30	30	Sauter	A	DIN 5480	ER-32	2-20	49	50	108	70	50	63	2:1	D01013	...000592
410120032-30	30	Sauter	B	DIN 5480	ER-32	2-20	49	50	108	70	50	63	2:1	D01013	...000592
410116060-30	30	Sauter	B	DIN 5480	ER-25A	1-16	43	59	87	70	50	63	2:1	D01013	...000593
410120031-30	30	Sauter	A	DIN 5482	ER-32	2-20	49	50	108	70	50	63	2:1	D01013	...000592
410120163-40	40	Baruffaldi	A	TOEM 200	ER-32	2-20	49	50	108	70	50	100	2:1	D01013	...000592
410120150-40	40	Diplomatic	A	DIN 1809	ER-32	2-20	49	50	108	70	50	100	2:1	D01013	...000592
410120205-40	40	Emag	B	DIN 1809	ER-32	2-20	49	50	108	70	50	100	2:1	D01013	...000592
410120194-40	40	Emco HT-690	B	DIN 5480	ER-32	2-20	49	50	108	70	50	100	2:1	D01013	...000592
410120125-40	40*	Mazak MP-6100	B	DIN 1809	ER-32	2-20	49	50	108	70	50	100	2:1	D01013	...000592
410120128-40	40*	Mazak MP-6200	B	DIN 1809	ER-32	2-20	49	50	108	70	50	100	2:1	D01013	...000592
410120132-40	40*	Mazak SQT-100M(S)	B	DIN 1809	ER-32	2-20	49	50	108	70	50	100	2:1	D01013	...000592
410120135-40	40*	Mazak SQT-200M(S)	B	DIN 1809	ER-32	2-20	49	50	108	70	50	100	2:1	D01013	...000592
410120197-40	40	Mori Seiki ZT2500Y	B	DIN 1809	ER-32	2-20	49	50	108	70	50	100	2:1	D01013	...000592
410120146-40	40	Okuma LB 300-M	A	1-step	ER-32	2-20	49	50	108	70	50	100	2:1	D01013	...000592
410120164-40	40	Okuma LB 400-M	A	1-step	ER-32	2-20	49	50	108	70	50	100	2:1	D01013	...000592
410116035-40	40	Okuma LT 300-M	B	1-step	ER-25A	1-16	43	59	87	70	50	100	2:1	D01013	...000593
410120137-40	40	Okuma LT 400-M	B	1-step	ER-32	2-20	49	50	108	70	50	100	2:1	D01013	...000592
410120201-40	40	Sauter	A	DIN 5480	ER-32	2-20	49	50	108	70	50	100	2:1	D01013	...000592
410120165-40	40	Sauter	B	DIN 5480	ER-32	2-20	49	50	108	70	50	100	2:1	D01013	...000592
410120141-40	40	Sauter	A	DIN 5482	ER-32	2-20	49	50	108	70	50	100	2:1	D01013	...000592
410134012-50	50	Baruffaldi	A	TOEM 250	ER-50	10-34	87	78	160	123	75	200	2:1	D01012	...000612
410134013-50	50	Diplomatic	A	DIN 1809	ER-50	10-34	87	78	160	123	75	200	2:1	D01012	...000612
410134014-50	50	Okuma LB 35II-M	A	2-step	ER-50	10-34	87	78	160	123	75	200	2:1	D01012	...000612
410134015-50	50	Okuma LU 35-M	A	1-step	ER-50	10-34	87	78	160	123	75	200	2:1	D01012	...000612
410134016-50	50	Sauter	A	DIN 5482	ER-50	10-34	87	78	160	123	75	200	2:1	D01012	...000612
410134027-60	60	Diplomatic	A	DIN 1809	ER-50	10-34	87	78	160	123	75	200	2:1	D01012	...000612
410134028-60	60	Okuma LU 45-M	A	1-step	ER-50	10-34	87	78	160	123	75	200	2:1	D01012	...000612
410134029-60	60	Sauter	A	DIN 5482	ER-50	10-34	87	78	160	123	75	200	2:1	D01012	...000612

* Не стандартный VDI

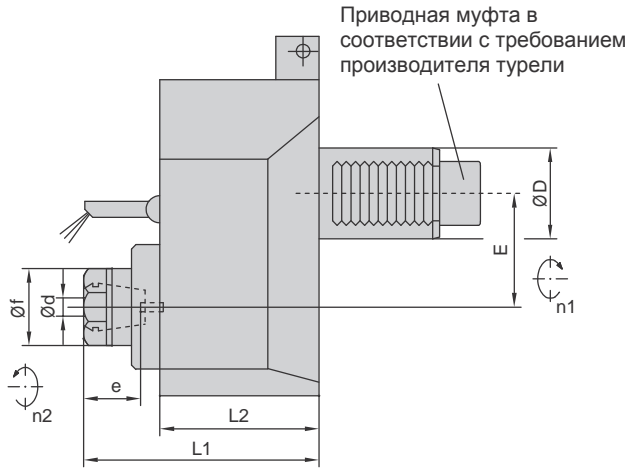
Прямой сверлильно-фрезерный блок со смещением - для ER цанг -Увеличение скорости-

Выберите тип револьверной головки вашего станка из указанных ниже!

Тип А: Лицевое крепление

Тип В: Диаметральное крепление

Соотношение = 1:2 (увеличение скорости)



4101... (EC) наружный подвод СОЖ

Ключи заказываются отдельно

Код заказа	Спецификация турели				Система зажима				Размеры / Данные					Ключ
	ØD	Производитель турели	Тип	Приводная муфта	Размер	Ød	e	Øf	L1	L2	E	M Nm	Соотн-е n1:n2	
410113002-25	25	Emco 332	B	DIN 5480	ER-20A	1-13	37	47	78	63	35	16	1:2	...000887
410113003-25	25	Sauter	B	DIN 5480	ER-20A	1-13	37	47	78	63	35	16	1:2	...000887
410113019-30	30	Baruffaldi	A	TOEM 160	ER-20	1-13	42	34	95	70	50	25	1:2	...000591
410113020-30	30	Diplomatic	A	DIN 1809	ER-20	1-13	42	34	95	70	50	25	1:2	...000591
410113023-30	30	Emco HT-665	B	DIN 5480	ER-20	1-13	42	34	95	70	50	25	1:2	...000591
410113032-30	30	Mori Seiki ZT1000Y	B	DIN 1809	ER-20A	1-13	37	47	78	63	35	16	1:2	...000887
410113021-30	30	Okuma LB 200-M	A	1-step	ER-20	1-13	42	34	95	70	50	25	1:2	...000591
410113011-30	30	Okuma LT 200-M	B	1-step	ER-20	1-13	42	34	95	70	50	25	1:2	...000591
410113029-30	30	Sauter	A	DIN 5480	ER-20	1-13	42	34	95	70	50	25	1:2	...000591
410113010-30	30	Sauter	B	DIN 5480	ER-20	1-13	42	34	95	70	50	25	1:2	...000591
410113022-30	30	Sauter	A	DIN 5482	ER-20	1-13	42	34	95	70	50	25	1:2	...000591
410113022-40	40	Baruffaldi	A	TOEM 200	ER-20	1-13	42	34	95	70	50	40	1:2	...000591
410113016-40	40	Diplomatic	A	DIN 1809	ER-20	1-13	42	34	95	70	50	40	1:2	...000591
410113036-40	40	Emag	B	DIN 1809	ER-20	1-13	42	34	95	70	50	40	1:2	...000591
410113029-40	40	Emco HT-690	B	DIN 5480	ER-20	1-13	42	34	95	70	50	40	1:2	...000591
410113002-40*	40*	Mazak MP-6100	B	DIN 1809	ER-20	1-13	42	34	95	70	50	40	1:2	...000591
410113004-40*	40*	Mazak MP-6200	B	DIN 1809	ER-20	1-13	42	34	95	70	50	40	1:2	...000591
410113006-40*	40*	Mazak SQT-100M(S)	B	DIN 1809	ER-20	1-13	42	34	95	70	50	40	1:2	...000591
410113008-40*	40*	Mazak SQT-200M(S)	B	DIN 1809	ER-20	1-13	42	34	95	70	50	40	1:2	...000591
410113031-40	40	Mori Seiki ZT2500Y	B	DIN 1809	ER-20	1-13	42	34	95	70	50	40	1:2	...000591
410113023-40	40	Okuma LB 300-M	A	1-step	ER-20	1-13	42	34	95	70	50	40	1:2	...000591
410113024-40	40	Okuma LB 400-M	A	1-step	ER-20	1-13	42	34	95	70	50	40	1:2	...000591
410113010-40	40	Okuma LT 300-M	B	1-step	ER-20	1-13	42	34	95	70	50	40	1:2	...000591
410113011-40	40	Okuma LT 400-M	B	1-step	ER-20	1-13	42	34	95	70	50	40	1:2	...000591
410113037-40	40	Okuma LVT 300-M	A	1-step	ER-20	1-13	42	34	95	70	50	40	1:2	...000591
410113038-40	40	Okuma LVT 400-M	A	1-step	ER-20	1-13	42	34	95	70	50	40	1:2	...000591
410113033-40	40	Sauter	A	DIN 5480	ER-20	1-13	42	34	95	70	50	40	1:2	...000591
410113025-40	40	Sauter	B	DIN 5480	ER-20	1-13	42	34	95	70	50	40	1:2	...000591
410113013-40	40	Sauter	A	DIN 5482	ER-20	1-13	42	34	95	70	50	40	1:2	...000591
410116015-50	50	Baruffaldi	A	TOEM 250	ER-25	1-16	42	42	105	70	50	50	1:2	...000720
410116016-50	50	Diplomatic	A	DIN 1809	ER-25	1-16	42	42	105	70	50	50	1:2	...000720
410116020-50	50	Emag	B	DIN 1809	ER-25	1-16	42	42	105	70	50	50	1:2	...000720
410116017-50	50	Okuma LB 35II-M	A	2-step	ER-25	1-16	42	42	105	70	50	50	1:2	...000720
410116018-50	50	Okuma LU 35-M	A	1-step	ER-25	1-16	42	42	105	70	50	50	1:2	...000720
410116027-50	50	Sauter	A	DIN 5480	ER-25	1-16	42	42	105	70	50	50	1:2	...000720
410116029-50	50	Sauter	B	DIN 5480	ER-25	1-16	42	42	105	70	50	50	1:2	...000720
410116019-50	50	Sauter	A	DIN 5482	ER-25	1-16	42	42	105	70	50	50	1:2	...000720
410134021-60	60	Diplomatic	A	DIN 1809	ER-50	10-34	87	78	169	123	75	100	1:2	...000612
410134022-60	60	Okuma LU 45-M	A	1-step	ER-50	10-34	87	78	169	123	75	100	1:2	...000612
410134023-60	60	Sauter	A	DIN 5482	ER-50	10-34	87	78	169	123	75	100	1:2	...000612

* Не стандартный VDI

Прямой сверлильно-фрезерный блок со смещением - для ER цанг
 - Увеличение скорости - **ВЫСОКОЕ ДАВЛЕНИЕ СОЖ**

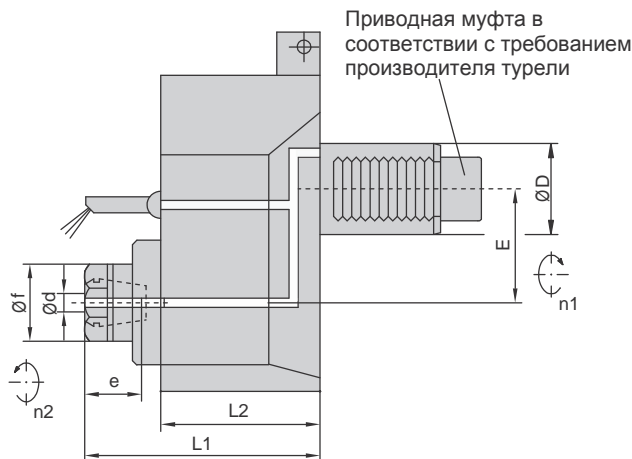
Выберите тип револьверной головки вашего станка из указанных ниже!

Тип А: Лицевое крепление

Тип В: Диаметральное крепление

Соотношение = 1:2 (увеличение скорости)

Макс. давление СОЖ = 1160 PSI (80 bar)



4101... (IC - HP) внутренний + наружный повод СОЖ

Ключи заказываются отдельно

Код заказа	Спецификация турели				Система зажима				Размеры / Данные				Диаграмма давления СОЖ	Ключ	
	ØD	Производитель турели	Тип	Приводная муфта	Размер	Ød	e	Øf	L1	L2	E	M Nm			Соот-е n1:n2
410113015-30	30	Baruffaldi	A	TOEM 160	ER-20	1-13	42	34	95	70	50	25	1:2	D01013	...000591
410113016-30	30	Duplomatic	A	DIN 1809	ER-20	1-13	42	34	95	70	50	25	1:2	D01013	...000591
410113024-30	30	Emco HT-665	B	DIN 5480	ER-20	1-13	42	34	95	70	50	25	1:2	D01013	...000591
410113017-30	30	Okuma LB 200-M	A	1-step	ER-20	1-13	42	34	95	70	50	25	1:2	D01013	...000591
410113012-30	30	Okuma LT 200-M	B	1-step	ER-20	1-13	42	34	95	70	50	25	1:2	D01013	...000591
410113030-30	30	Sauter	A	DIN 5480	ER-20	1-13	42	34	95	70	50	25	1:2	D01013	...000591
410113009-30	30	Sauter	B	DIN 5480	ER-20	1-13	42	34	95	70	50	25	1:2	D01013	...000591
410113018-30	30	Sauter	A	DIN 5482	ER-20	1-13	42	34	95	70	50	25	1:2	D01013	...000591
410113018-40	40	Baruffaldi	A	TOEM 200	ER-20	1-13	42	34	95	70	50	40	1:2	D01013	...000591
410113017-40	40	Duplomatic	A	DIN 1809	ER-20	1-13	42	34	95	70	50	40	1:2	D01013	...000591
410113039-40	40	Emag	B	DIN 1809	ER-20	1-13	42	34	95	70	50	40	1:2	D01013	...000591
410113030-40	40	Emco HT-690	B	DIN 5480	ER-20	1-13	42	34	95	70	50	40	1:2	D01013	...000591
410113003-40	40*	Mazak MP-6100	B	DIN 1809	ER-20	1-13	42	34	95	70	50	40	1:2	D01013	...000591
410113005-40	40*	Mazak MP-6200	B	DIN 1809	ER-20	1-13	42	34	95	70	50	40	1:2	D01013	...000591
410113007-40	40*	Mazak SQT-100M(S)	B	DIN 1809	ER-20	1-13	42	34	95	70	50	40	1:2	D01013	...000591
410113009-40	40*	Mazak SQT-200M(S)	B	DIN 1809	ER-20	1-13	42	34	95	70	50	40	1:2	D01013	...000591
410113032-40	40	Mori Seiki ZT2500Y	B	DIN 1809	ER-20	1-13	42	34	95	70	50	40	1:2	D01013	...000591
410113019-40	40	Okuma LB 300-M	A	1-step	ER-20	1-13	42	34	95	70	50	40	1:2	D01013	...000591
410113020-40	40	Okuma LB 400-M	A	1-step	ER-20	1-13	42	34	95	70	50	40	1:2	D01013	...000591
410113001-40	40	Okuma LT 300-M	B	1-step	ER-20	1-13	42	34	95	70	50	40	1:2	D01013	...000591
410113012-40	40	Okuma LT 400-M	B	1-step	ER-20	1-13	42	34	95	70	50	40	1:2	D01013	...000591
410113040-40	40	Okuma LVT 300-M	A	1-step	ER-20	1-13	42	34	95	70	50	40	1:2	D01013	...000591
410113041-40	40	Okuma LVT 400-M	A	1-step	ER-20	1-13	42	34	95	70	50	40	1:2	D01013	...000591
410113034-40	40	Sauter	A	DIN 5480	ER-20	1-13	42	34	95	70	50	40	1:2	D01013	...000591
410113021-40	40	Sauter	B	DIN 5480	ER-20	1-13	42	34	95	70	50	40	1:2	D01013	...000591
410113014-40	40	Sauter	A	DIN 5482	ER-20	1-13	42	34	95	70	50	40	1:2	D01013	...000591
410116021-50	50	Baruffaldi	A	TOEM 250	ER-25	1-16	42	42	105	70	50	50	1:2	D01013	...000720
410116022-50	50	Duplomatic	A	DIN 1809	ER-25	1-16	42	42	105	70	50	50	1:2	D01013	...000720
410116026-50	50	Emag	B	DIN 1809	ER-25	1-16	42	42	105	70	50	50	1:2	D01013	...000720
410116023-50	50	Okuma LB 35II-M	A	2-step	ER-25	1-16	42	42	105	70	50	50	1:2	D01013	...000720
410116024-50	50	Okuma LU 35-M	A	1-step	ER-25	1-16	42	42	105	70	50	50	1:2	D01013	...000720
410116028-50	50	Sauter	A	DIN 5480	ER-25	1-16	42	42	105	70	50	50	1:2	D01013	...000720
410116030-50	50	Sauter	B	DIN 5480	ER-25	1-16	42	42	105	70	50	50	1:2	D01013	...000720
410116025-50	50	Sauter	A	DIN 5482	ER-25	1-16	42	42	105	70	50	50	1:2	D01013	...000720
410134018-60	60	Duplomatic	A	DIN 1809	ER-50	10-34	87	78	169	123	75	100	1:2	D01012	...000612
410134019-60	60	Okuma LU 45-M	A	1-step	ER-50	10-34	87	78	169	123	75	100	1:2	D01012	...000612
410134020-60	60	Sauter	A	DIN 5482	ER-50	10-34	87	78	169	123	75	100	1:2	D01012	...000612

* Не стандартный VDI

Угловой 90° сверлильно-фрезерный блок для цанг ER

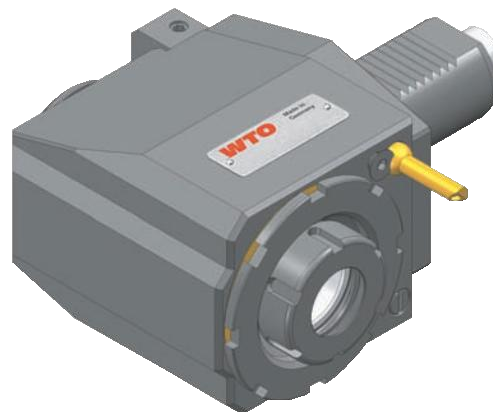
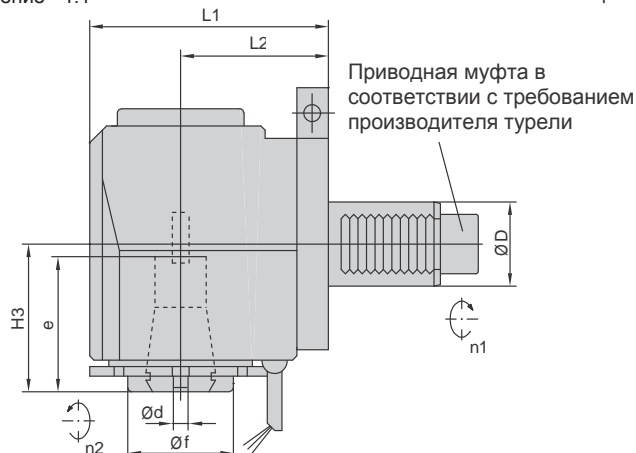
Выберите тип револьверной головки вашего станка из указанных ниже!

Тип А: Лицевое крепление

Тип В: Диаметральное крепление

Соотношение =1:1

180° поворотная головка



4105... (EC) внутренний подвод СОЖ

Ключи заказываются отдельно

Код заказа	Спецификация турели				Система зажима				Размеры / Данные					Ключ
	ØD	Производитель турели	Тип	Приводная муфта	Размер	Ød	e	Øf	L1	L2	H3	M Nm	Соотн-е n1:n2	
410516012-25	25	Sauter	B	DIN 5480	ER-25A	1-16	48	55	110	75	56	20	1:1	...000801
410516081-30	30	Baruffaldi	A	TOEM 160	ER-25A	1-16	48	55	90	55	56	32	1:1	...000801
410516053-30	30	Diplomatic	A	DIN 1809	ER-25A	1-16	48	55	90	55	56	32	1:1	...000801
410516078-30	30	Emco HT-665	B	DIN 5480	ER-25A	1-16	48	55	135	100	56	32	1:1	...000801
410516124-30	30	Mori Seiki ZT1000Y	B	DIN 1809	ER-25A	1-16	48	55	100	65	56	32	1:1	...000801
410516148-30	30	Okuma LT 200-M ¹⁾	B	1-step	ER-25A	1-16	48	55	125	90	60	32	1:1	...000801
410516128-30	30	Sauter	A	DIN 5480	ER-25A	1-16	48	55	90	55	56	32	1:1	...000801
410516082-30	30	Sauter (L2=85)	B	DIN 5480	ER-25A	1-16	48	55	120	85	56	32	1:1	...000801
410516033-30	30	Sauter (L2=100)	B	DIN 5480	ER-25A	1-16	48	55	135	100	56	32	1:1	...000801
410516037-30	30	Sauter	A	DIN 5482	ER-25A	1-16	48	55	90	55	56	32	1:1	...000801
410520107-40	40	Baruffaldi ¹⁾	A	TOEM 200	ER-32	2-20	70	50	113	70	70	63	1:1	...000490
410520066-40	40	Diplomatic ¹⁾	A	DIN 1809	ER-32	2-20	70	50	113	70	70	63	1:1	...000490
410520195-40	40	Emco HT-690 ¹⁾	B	DIN 5480	ER-32	2-20	70	50	143	100	70	63	1:1	...000490
410520181-40	40	Haas SL 30 (VDI) ¹⁾	A	1-step	ER-32	2-20	70	50	113	70	70	63	1:1	...000490
410520183-40	40	Haas SL 40 (VDI) ¹⁾	A	1-step	ER-32	2-20	70	50	113	70	70	63	1:1	...000490
410520076-40	40*	Mazak MP-6100	B	DIN 1809	ER-32	2-20	70	50	152	115	94	63	1:1	...000743
410520067-40	40*	Mazak MP-6200	B	DIN 1809	ER-32	2-20	70	50	167	130	94	63	1:1	...000743
410520106-40	40*	Mazak SQT-100M(S)	B	DIN 1809	ER-32	2-20	70	50	137	100	94	63	1:1	...000743
410520063-40	40*	Mazak SQT-200M(S)	B	DIN 1809	ER-32	2-20	70	50	167	130	94	63	1:1	...000743
410520174-40	40	Mori Seiki ZT2500Y	B	DIN 1809	ER-32	2-20	70	50	153	110	94	63	1:1	...000743
410526028-40	40	Mori Seiki ZT2500Y	B	DIN 1809	ER-40	3-26	75	63	153	110	97	63	1:1	...000744
410520041-40	40	Okuma LB 300-M ¹⁾	A	1-step	ER-32	2-20	70	50	113	70	70	63	1:1	...000490
410520043-40	40	Okuma LB 400-M ¹⁾	A	1-step	ER-32	2-20	70	50	113	70	70	63	1:1	...000490
410526000-40	40	Okuma LB 400-M ¹⁾	A	1-step	ER-40	3-26	75	63	113	70	85	63	1:1	...000491
410520033-40	40	Okuma LT 300-M ¹⁾	B	1-step	ER-32	2-20	70	50	133	90	70	63	1:1	...000490
410520032-40	40	Okuma LT 400-M ¹⁾	B	1-step	ER-32	2-20	70	50	143	100	70	63	1:1	...000490
410526004-40	40	Okuma LT 400-M ¹⁾	B	1-step	ER-40	3-26	75	63	143	100	85	63	1:1	...000491
410520225-40	40	Okuma LVT 300-M ¹⁾	A	1-step	ER-32	2-20	70	50	113	70	70	63	1:1	...000490
410526033-40	40	Okuma LVT 400-M ¹⁾	A	1-step	ER-40	3-26	75	63	113	70	85	63	1:1	...000491
410520215-40	40	Sauter ¹⁾	A	DIN 5480	ER-32	2-20	70	50	113	70	70	63	1:1	...000490
410520108-40	40	Sauter (L2=100) ¹⁾	B	DIN 5480	ER-32	2-20	70	50	143	100	70	63	1:1	...000490
410520208-40	40	Sauter (L2=120)	B	DIN 5480	ER-32	2-20	70	50	157	120	94	63	1:1	...000743
410520088-40	40	Sauter ¹⁾	A	DIN 5482	ER-32	2-20	70	50	113	70	70	63	1:1	...000490
410526001-50	50	Baruffaldi ¹⁾	A	TOEM 250	ER-40	3-26	75	63	113	70	85	80	1:1	...000491
410526004-50	50	Diplomatic ¹⁾	A	DIN 1809	ER-40	3-26	75	63	113	70	85	80	1:1	...000491
410520014-50	50	Emag ¹⁾	B	DIN 1809	ER-32	2-20	70	50	133	90	70	80	1:1	...000490
410526033-50	50	Okuma LB 35II-M ¹⁾	A	2-step	ER-40	3-26	75	63	113	70	85	80	1:1	...000491
410526034-50	50	Okuma LU 35-M ¹⁾	A	1-step	ER-40	3-26	75	63	113	70	85	80	1:1	...000491
410526052-50	50	Sauter ¹⁾	A	DIN 5480	ER-40	3-26	75	63	153	110	85	80	1:1	...000491
410526050-50	50	Sauter ¹⁾	B	DIN 5480	ER-40	3-26	75	63	153	110	85	80	1:1	...000491
410526000-50	50	Sauter ¹⁾	A	DIN 5482	ER-40	3-26	75	63	113	70	85	80	1:1	...000491

* Не стандартный VDI

1) направление вращения: n1 = n2

Угловой 90° сверлильно-фрезерный блок для цанг ER - ВЫСОКОЕ ДАВЛЕНИЕ СОЖ -

Выберите тип револьверной головки вашего станка из указанных ниже!

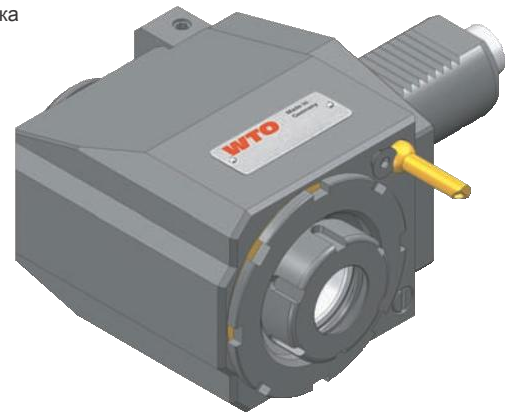
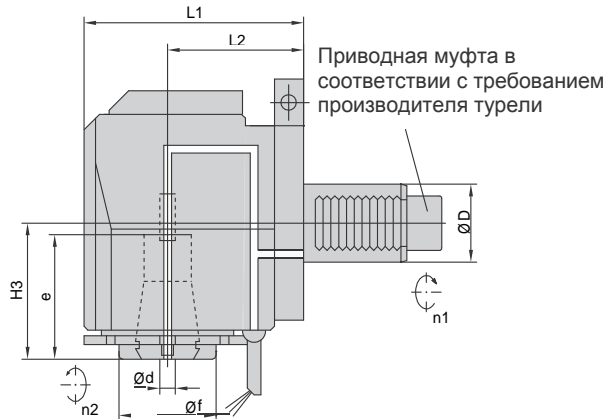
Тип А: Лицевое крепление

Тип В: Диаметральное крепление

Соотношение = 1:1

Макс. давление СОЖ = 1160 PSI (80 bar)

180° поворотная головка



4105... (IC - HP) внутренний + наружный подвод СОЖ

Ключи заказываются отдельно

Код заказа	Спецификация турели				Система зажима				Размеры / Данные					Диаграмма давления СОЖ	Ключ
	ØD	Производитель турели	Тип	Приводная муфта	Размер	Ød	e	Øf	L1	L2	H3	M Nm	Соотн-е n1:n2		
410516013-25	25	Sauter	B	DIN 5480	ER-25A	1-16	48	55	110	75	56	20	1:1	D01013	...000801
410516094-30	30	Baruffaldi	A	TOEM 160	ER-25A	1-16	48	55	90	55	56	32	1:1	D01013	...000801
410516095-30	30	Diplomatic	A	DIN 1809	ER-25A	1-16	48	55	90	55	56	32	1:1	D01013	...000801
410516113-30	30	Emco HT-665	B	DIN 5480	ER-25A	1-16	48	55	135	100	56	32	1:1	D01013	...000801
410516125-30	30	Mori Seiki ZT1000Y	B	DIN 1809	ER-25A	1-16	48	55	100	65	56	32	1:1	D01013	...000801
410516117-30	30	Okuma LT 200-M ¹⁾	B	1-step	ER-25A	1-16	48	55	125	90	60	32	1:1	D01013	...000801
410516130-30	30	Sauter	A	DIN 5480	ER-25A	1-16	48	55	90	55	56	32	1:1	D01013	...000801
410516098-30	30	Sauter (L2=85)	B	DIN 5480	ER-25A	1-16	48	55	120	85	56	32	1:1	D01013	...000801
410516099-30	30	Sauter (L2=100)	B	DIN 5480	ER-25A	1-16	48	55	135	100	56	32	1:1	D01013	...000801
410516097-30	30	Sauter	A	DIN 5482	ER-25A	1-16	48	55	90	55	56	32	1:1	D01013	...000801
410520129-40	40	Baruffaldi ¹⁾	A	TOEM 200	ER-32	2-20	70	50	113	70	70	63	1:1	D01013	...000490
410520130-40	40	Diplomatic ¹⁾	A	DIN 1809	ER-32	2-20	70	50	113	70	70	63	1:1	D01013	...000490
410520200-40	40	Emco HT-690 ¹⁾	B	DIN 5480	ER-32	2-20	70	50	143	100	70	63	1:1	D01013	...000490
410520180-40	40	Haas SL 30 (VDI) ¹⁾	A	1-step	ER-32	2-20	70	50	113	70	70	63	1:1	D01013	...000490
410520182-40	40	Haas SL 40 (VDI) ¹⁾	A	1-step	ER-32	2-20	70	50	113	70	70	63	1:1	D01013	...000490
410520131-40	40*	Mazak MP-6100	B	DIN 1809	ER-32	2-20	70	50	152	115	94	63	1:1	D01013	...000743
410520132-40	40*	Mazak MP-6200	B	DIN 1809	ER-32	2-20	70	50	167	130	94	63	1:1	D01013	...000743
410520133-40	40*	Mazak SQT-100M(S)	B	DIN 1809	ER-32	2-20	70	50	137	100	94	63	1:1	D01013	...000743
410520134-40	40*	Mazak SQT-200M(S)	B	DIN 1809	ER-32	2-20	70	50	167	130	94	63	1:1	D01013	...000743
410520175-40	40	Mori Seiki ZT2500Y	B	DIN 1809	ER-32	2-20	70	50	153	110	94	63	1:1	D01013	...000743
410526030-40	40	Mori Seiki ZT2500Y	B	DIN 1809	ER-40	3-26	75	63	153	110	97	63	1:1	D01013	...000744
410520042-40	40	Okuma LB 300-M ¹⁾	A	1-step	ER-32	2-20	70	50	113	70	70	63	1:1	D01013	...000490
410520044-40	40	Okuma LB 400-M ¹⁾	A	1-step	ER-32	2-20	70	50	113	70	70	63	1:1	D01013	...000490
410526001-40	40	Okuma LB 400-M ¹⁾	A	1-step	ER-40	3-26	75	63	113	70	85	63	1:1	D01013	...000491
410520135-40	40	Okuma LT 300-M ¹⁾	B	1-step	ER-32	2-20	70	50	133	90	70	63	1:1	D01013	...000490
410520039-40	40	Okuma LT 400-M ¹⁾	B	1-step	ER-32	2-20	70	50	143	100	70	63	1:1	D01013	...000490
410526017-40	40	Okuma LT 400-M ¹⁾	B	1-step	ER-40	3-26	75	63	143	100	85	63	1:1	D01013	...000491
410520226-40	40	Okuma LVT 300-M ¹⁾	A	1-step	ER-32	2-20	70	50	113	70	70	63	1:1	D01013	...000490
410526034-40	40	Okuma LVT 400-M ¹⁾	A	1-step	ER-40	3-26	75	63	113	70	85	63	1:1	D01013	...000491
410520217-40	40	Sauter ¹⁾	A	DIN 5480	ER-32	2-20	70	50	113	70	70	63	1:1	D01013	...000490
410520136-40	40	Sauter (L2=100) ¹⁾	B	DIN 5480	ER-32	2-20	70	50	143	100	70	63	1:1	D01013	...000490
410520210-40	40	Sauter (L2=120)	B	DIN 5480	ER-32	2-20	70	50	157	120	94	63	1:1	D01013	...000743
410520089-40	40	Sauter ¹⁾	A	DIN 5482	ER-32	2-20	70	50	113	70	70	63	1:1	D01013	...000490
410526035-50	50	Baruffaldi ¹⁾	A	TOEM 250	ER-40	3-26	75	63	113	70	85	80	1:1	D01013	...000491
410526003-50	50	Diplomatic ¹⁾	A	DIN 1809	ER-40	3-26	75	63	113	70	85	80	1:1	D01013	...000491
410520023-50	50	Emag ¹⁾	B	DIN 1809	ER-32	2-20	70	50	133	90	70	80	1:1	D01013	...000490
410526036-50	50	Okuma LB 35II-M ¹⁾	A	2-step	ER-40	3-26	75	63	113	70	85	80	1:1	D01013	...000491
410526037-50	50	Okuma LU 35-M ¹⁾	A	1-step	ER-40	3-26	75	63	113	70	85	80	1:1	D01013	...000491
410526054-50	50	Sauter ¹⁾	A	DIN 5480	ER-40	3-26	75	63	153	110	85	80	1:1	D01013	...000491
410526051-50	50	Sauter ¹⁾	B	DIN 5480	ER-40	3-26	75	63	153	110	85	80	1:1	D01013	...000491
410526009-50	50	Sauter ¹⁾	A	DIN 5482	ER-40	3-26	75	63	113	70	85	80	1:1	D01013	...000491

* Не стандартный VDI

1) направление вращения: n1 = n2

Угловой 90° сверлильно-фрезерный блок для цанг ER - Увеличение крутящего момента -

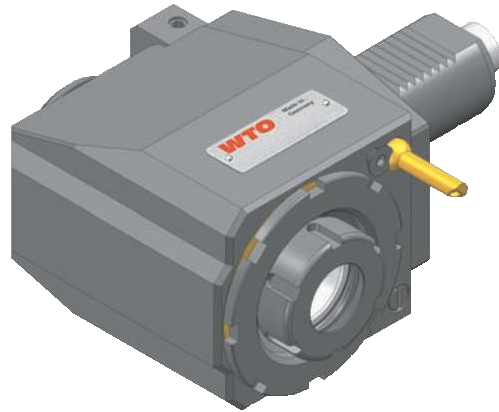
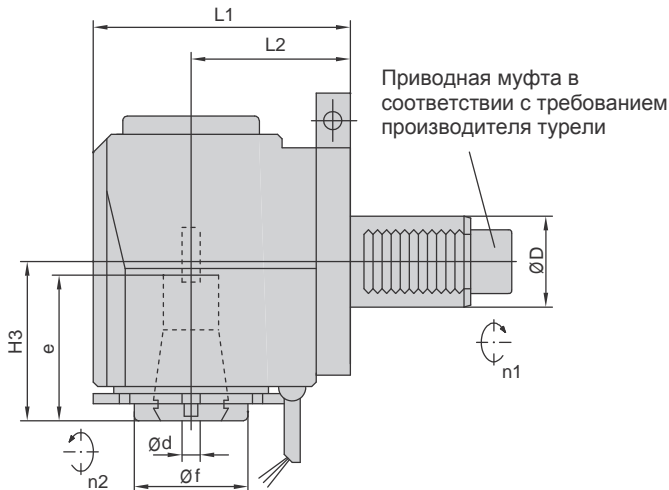
Выберите тип револьверной головки вашего станка из указанных ниже!

Тип А: Лицевое крепление

Тип В: Диаметральное крепление

Соотношение = 2:1 (снижение скорости)

180° поворотная головка



4105... (ЕС) внутренний подвод СОЖ

Ключи заказываются отдельно

Код заказа	Спецификация турели				Система зажима				Размеры / Данные					Ключ
	ØD	Производитель турели	Тип	Приводная муфта	Размер	Ød	e	Øf	L1	L2	H3	M Nm	Соотн-е n1:n2	
410516020-25	25	Sauter	B	DIN 5480	ER-25A	1-16	48	55	110	75	56	40	2:1	...000801
410516083-30	30	Baruffaldi	A	TOEM 160	ER-25A	1-16	48	55	90	55	56	50	2:1	...000801
410516084-30	30	Diplomatic	A	DIN 1809	ER-25A	1-16	48	55	90	55	56	50	2:1	...000801
410516114-30	30	Emco HT-665	B	DIN 5480	ER-25A	1-16	48	55	135	100	56	50	2:1	...000801
410516126-30	30	Mori Seiki ZT1000Y	B	DIN 1809	ER-25A	1-16	48	55	100	65	56	50	2:1	...000801
410516150-30	30	Okuma LT 200-M ¹⁾	B	1-step	ER-25A	1-16	48	55	125	90	60	50	2:1	...000801
410516131-30	30	Sauter	A	DIN 5480	ER-25A	1-16	48	55	90	55	56	50	2:1	...000801
410516088-30	30	Sauter (L2=85)	B	DIN 5480	ER-25A	1-16	48	55	120	85	56	50	2:1	...000801
410516013-30	30	Sauter (L2=100)	B	DIN 5480	ER-25A	1-16	48	55	135	100	56	50	2:1	...000801
410516087-30	30	Sauter	A	DIN 5482	ER-25A	1-16	48	55	90	55	56	50	2:1	...000801
410520109-40	40	Baruffaldi ¹⁾	A	TOEM 200	ER-32	2-20	70	50	113	70	70	80	2:1	...000490
410520110-40	40	Diplomatic ¹⁾	A	DIN 1809	ER-32	2-20	70	50	113	70	70	80	2:1	...000490
410520205-40	40	Emco HT-690 ¹⁾	B	DIN 5480	ER-32	2-20	70	50	143	100	70	80	2:1	...000490
410520111-40	40*	Mazak MP-6100	B	DIN 1809	ER-32	2-20	70	50	153	115	94	70	2:1	...000743
410520112-40	40*	Mazak MP-6200	B	DIN 1809	ER-32	2-20	70	50	168	130	94	70	2:1	...000743
410520113-40	40*	Mazak SQT-100M(S)	B	DIN 1809	ER-32	2-20	70	50	138	100	94	70	2:1	...000743
410520114-40	40*	Mazak SQT-200M(S)	B	DIN 1809	ER-32	2-20	70	50	168	130	94	70	2:1	...000743
410520213-40	40	Mori Seiki ZT2500Y	B	DIN 1809	ER-32	2-20	70	50	153	110	94	80	2:1	...000743
410526031-40	40	Mori Seiki ZT2500Y	B	DIN 1809	ER-40	3-26	75	63	153	110	97	80	2:1	...000744
410520115-40	40	Okuma LT 300-M ¹⁾	B	1-step	ER-32	2-20	70	50	133	90	70	80	2:1	...000490
410520250-40	40	Okuma LVT 300-M ¹⁾	A	1-step	ER-32	2-20	70	50	113	70	70	80	2:1	...000490
410520218-40	40	Sauter ¹⁾	A	DIN 5480	ER-32	2-20	70	50	113	70	70	80	2:1	...000490
410520117-40	40	Sauter (L2=100) ¹⁾	B	DIN 5480	ER-32	2-20	70	50	143	100	70	80	2:1	...000490
410520211-40	40	Sauter (L2=120)	B	DIN 5480	ER-32	2-20	70	50	158	120	94	70	2:1	...000743
410520118-40	40	Sauter ¹⁾	A	DIN 5482	ER-32	2-20	70	50	113	70	70	80	2:1	...000490
410526013-40	40	Sauter ¹⁾	A	DIN 5482	ER-40	3-26	75	63	113	70	85	80	2:1	...000491

* Не стандартный VDI

1) направление вращения: n1 = n2

Угловой 90° сверлильно-фрезерный блок - для ER цанг
 - Увеличение крутящего момента - **ВЫСОКОЕ ДАВЛЕНИЕ СОЖ**

Выберите тип револьверной головки вашего станка из указанных ниже!

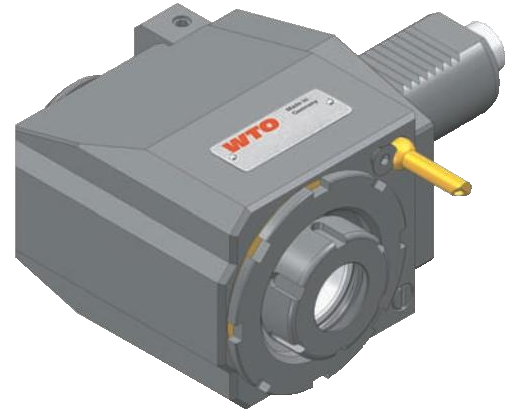
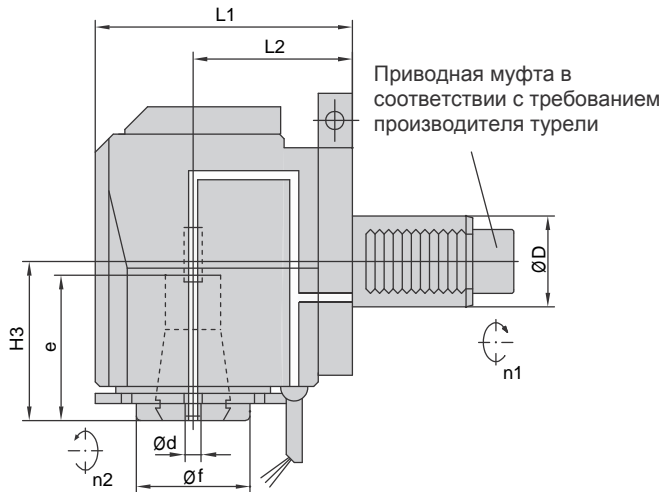
Тип А: Лицевое крепление

Тип В: Диаметральное крепление

180° поворотная головка

Соотношение = 2:1 (снижение скорости)

Макс. давление СОЖ = 1160 PSI (80 bar)



4105... (IC - HP) внутренний + наружный подвод СОЖ

Ключи заказываются отдельно

Код заказа	Спецификация турели				Система зажима				Размеры / Данные					Диаграмма давления СОЖ	Ключ
	ØD	Производитель турели	Тип	Приводная муфта	Размер	Ød	e	Øf	L1	L2	H3	M Nm	Соотн-е n1:n2		
410516021-25	25	Sauter	B	DIN 5480	ER-25A	1-16	48	55	110	75	56	40	2:1	D01013	...000801
410516089-30	30	Baruffaldi	A	TOEM 160	ER-25A	1-16	48	55	90	55	56	50	2:1	D01013	...000801
410516090-30	30	Diplomatic	A	DIN 1809	ER-25A	1-16	48	55	90	55	56	50	2:1	D01013	...000801
410516115-30	30	Emco HT-665	B	DIN 5480	ER-25A	1-16	48	55	135	100	56	50	2:1	D01013	...000801
410516138-30	30	Mori Seiki ZT1000Y	B	DIN 1809	ER-25A	1-16	48	55	100	65	56	50	2:1	D01013	...000801
410516151-30	30	Okuma LT 200-M ¹⁾	B	1-step	ER-25A	1-16	48	55	125	90	60	50	2:1	D01013	...000801
410516132-30	30	Sauter	A	DIN 5480	ER-25A	1-16	48	55	90	55	56	50	2:1	D01013	...000801
410516093-30	30	Sauter (L2=85)	B	DIN 5480	ER-25A	1-16	48	55	120	85	56	50	2:1	D01013	...000801
410516012-30	30	Sauter (L2=100)	B	DIN 5480	ER-25A	1-16	48	55	135	100	56	50	2:1	D01013	...000801
410516092-30	30	Sauter	A	DIN 5482	ER-25A	1-16	48	55	90	55	56	50	2:1	D01013	...000801
410520119-40	40	Baruffaldi ¹⁾	A	TOEM 200	ER-32	2-20	70	50	113	70	70	80	2:1	D01013	...000490
410520120-40	40	Diplomatic ¹⁾	A	DIN 1809	ER-32	2-20	70	50	113	70	70	80	2:1	D01013	...000490
410520207-40	40	Emco HT-690 ¹⁾	B	DIN 5480	ER-32	2-20	70	50	143	100	70	80	2:1	D01013	...000490
410520121-40	40*	Mazak MP-6100	B	DIN 1809	ER-32	2-20	70	50	153	115	94	70	2:1	D01013	...000743
410520122-40	40*	Mazak MP-6200	B	DIN 1809	ER-32	2-20	70	50	168	130	94	70	2:1	D01013	...000743
410520123-40	40*	Mazak SQT-100M(S)	B	DIN 1809	ER-32	2-20	70	50	138	100	94	70	2:1	D01013	...000743
410520124-40	40*	Mazak SQT-200M(S)	B	DIN 1809	ER-32	2-20	70	50	168	130	94	70	2:1	D01013	...000743
410520214-40	40	Mori Seiki ZT2500Y	B	DIN 1809	ER-32	2-20	70	50	153	110	94	80	2:1	D01013	...000743
410526032-40	40	Mori Seiki ZT2500Y	B	DIN 1809	ER-40	3-26	75	63	153	110	97	80	2:1	D01013	...000744
410520125-40	40	Okuma LT 300-M ¹⁾	B	1-step	ER-32	2-20	70	50	133	90	70	80	2:1	D01013	...000490
410520251-40	40	Okuma LVT 300-M ¹⁾	A	1-step	ER-32	2-20	70	50	113	70	70	80	2:1	D01013	...000490
410520219-40	40	Sauter ¹⁾	A	DIN 5480	ER-32	2-20	70	50	113	70	70	80	2:1	D01013	...000490
410520127-40	40	Sauter (L2=100) ¹⁾	B	DIN 5480	ER-32	2-20	70	50	143	100	70	80	2:1	D01013	...000490
410520212-40	40	Sauter (L2=120)	B	DIN 5480	ER-32	2-20	70	50	158	120	94	70	2:1	D01013	...000743
410520128-40	40	Sauter ¹⁾	A	DIN 5482	ER-32	2-20	70	50	113	70	70	80	2:1	D01013	...000490
410526016-40	40	Sauter ¹⁾	A	DIN 5482	ER-40	3-26	75	63	113	70	85	80	2:1	D01013	...000491

* Не стандартный VDI

1) направление вращения: n1 = n2

Угловой 90° сверлильно-фрезерный блок - для ER цанг - Увеличение скорости -

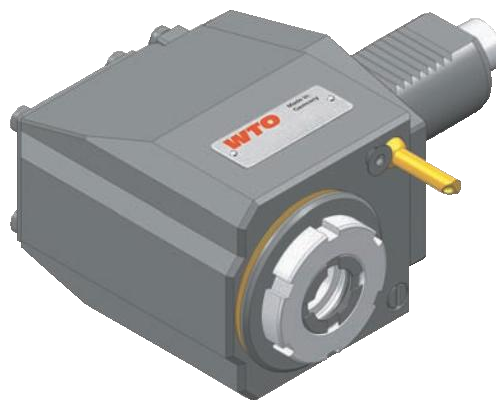
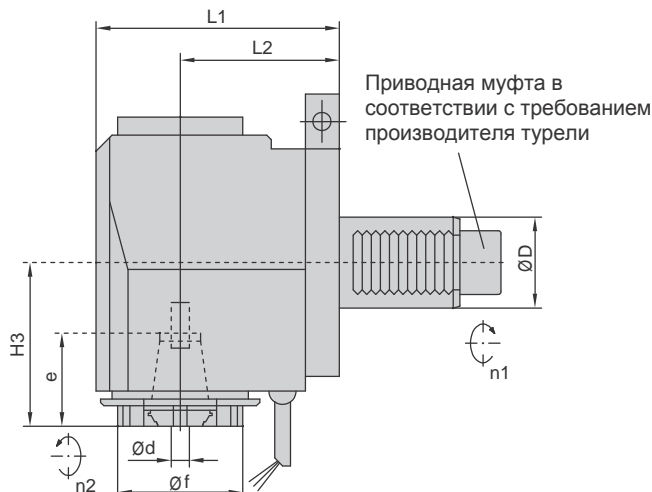
Выберите тип револьверной головки вашего станка из указанных ниже!

Тип А: Лицевое крепление

Тип В: Диаметральное крепление

Соотношение = 1:2 (увеличение скорости)

180° поворотная головка



4105... (EC) наружный подвод СОЖ

Ключи заказываются отдельно

Код заказа	Спецификация турели				Система зажима				Размеры / Данные					Ключ
	ØD	Производитель турели	Тип	Приводная муфта	Размер	Ød	e	Øf	L1	L2	H3	M Nm	Соотн-е n1:n2	
410513015-25	25	Emco 332	B	DIN 5480	ER-20A	1-13	45	55	105	75	56	15	1:2	...000833
410513013-25	25	Sauter	B	DIN 5480	ER-20A	1-13	45	55	105	75	56	15	1:2	...000833
410513016-30	30	Baruffaldi	A	TOEM 160	ER-20A	1-13	45	55	100	70	56	15	1:2	...000833
410513017-30	30	Diplomatic	A	DIN 1809	ER-20A	1-13	45	55	100	70	56	15	1:2	...000833
410513030-30	30	Emco HT-665	B	DIN 5480	ER-20A	1-13	45	55	130	100	56	15	1:2	...000833
410513035-30	30	Mori Seiki ZT1000Y	B	DIN 1809	ER-20A	1-13	45	55	95	65	56	15	1:2	...000833
410513028-30	30	Okuma LB 200-M	A	1-step	ER-20A	1-13	45	55	100	70	56	15	1:2	...000833
410513037-30	30	Okuma LT 200-M	B	1-step	ER-20A	1-13	45	55	120	90	56	15	1:2	...000833
410513032-30	30	Sauter	A	DIN 5480	ER-20A	1-13	45	55	100	70	56	15	1:2	...000833
410513020-30	30	Sauter (L2=85)	B	DIN 5480	ER-20A	1-13	45	55	115	85	56	15	1:2	...000833
410513021-30	30	Sauter (L2=100)	B	DIN 5480	ER-20A	1-13	45	55	130	100	56	15	1:2	...000833
410513019-30	30	Sauter	A	DIN 5482	ER-20A	1-13	45	55	100	70	56	15	1:2	...000833
410516060-40	40	Baruffaldi	A	TOEM 200	ER-25A	1-16	41	55	107	70	72	40	1:2	...000801
410516062-40	40	Diplomatic	A	DIN 1809	ER-25A	1-16	41	55	107	70	72	40	1:2	...000801
410516095-40	40	Emag	B	DIN 1809	ER-25A	1-16	41	55	112	75	72	40	1:2	...000801
410516082-40	40	Emco HT-690	B	DIN 5480	ER-25A	1-16	41	55	137	100	72	40	1:2	...000801
410516064-40	40*	Mazak MP-6100	B	DIN 1809	ER-25A	1-16	41	55	152	115	72	40	1:2	...000801
410516066-40	40*	Mazak MP-6200	B	DIN 1809	ER-25A	1-16	41	55	167	130	72	40	1:2	...000801
410516068-40	40*	Mazak SQT-100M(S)	B	DIN 1809	ER-25A	1-16	41	55	137	100	72	40	1:2	...000801
410516070-40	40*	Mazak SQT-200M(S)	B	DIN 1809	ER-25A	1-16	41	55	167	130	72	40	1:2	...000801
410516074-40	40	Okuma LB 300-M	A	1-step	ER-25A	1-16	41	55	107	70	72	40	1:2	...000801
410516078-40	40	Okuma LB 400-M	A	1-step	ER-25A	1-16	41	55	107	70	72	40	1:2	...000801
410516072-40	40	Okuma LT 300-M	B	1-step	ER-25A	1-16	41	55	127	90	72	40	1:2	...000801
410516076-40	40	Okuma LT 400-M	B	1-step	ER-25A	1-16	41	55	137	100	72	40	1:2	...000801
410516058-40	40	Sauter	A	DIN 5480	ER-25A	1-16	41	55	107	70	72	40	1:2	...000801
410516054-40	40	Sauter (L2=100)	B	DIN 5480	ER-25A	1-16	41	55	137	100	72	40	1:2	...000801
410516056-40	40	Sauter (L2=120)	B	DIN 5480	ER-25A	1-16	41	55	157	120	72	40	1:2	...000801
410516084-40	40	Sauter	A	DIN 5482	ER-25A	1-16	41	55	107	70	72	40	1:2	...000801
410516000-50	50	Baruffaldi	A	TOEM 250	ER-25A	1-16	41	55	107	70	72	40	1:2	...000801
410516001-50	50	Diplomatic	A	DIN 1809	ER-25A	1-16	41	55	107	70	72	40	1:2	...000801
410516002-50	50	Emag	B	DIN 1809	ER-25A	1-16	41	55	127	90	72	40	1:2	...000801
410516003-50	50	Okuma LB 35II-M	A	2-step	ER-25A	1-16	41	55	107	70	72	40	1:2	...000801
410516004-50	50	Okuma LU 35-M	A	1-step	ER-25A	1-16	41	55	107	70	72	40	1:2	...000801
410516014-50	50	Sauter	A	DIN 5480	ER-25A	1-16	41	55	147	110	72	40	1:2	...000801
410516013-50	50	Sauter	B	DIN 5480	ER-25A	1-16	41	55	147	110	72	40	1:2	...000801
410516005-50	50	Sauter	A	DIN 5482	ER-25A	1-16	41	55	107	70	72	40	1:2	...000801

* Не стандартный VDI

Угловой 90° сверлильно-фрезерный блок - для ER цанг - Увеличение скорости – ВЫСОКОЕ ДАВЛЕНИЕ СОЖ

Выберите тип револьверной головки вашего станка из указанных ниже!

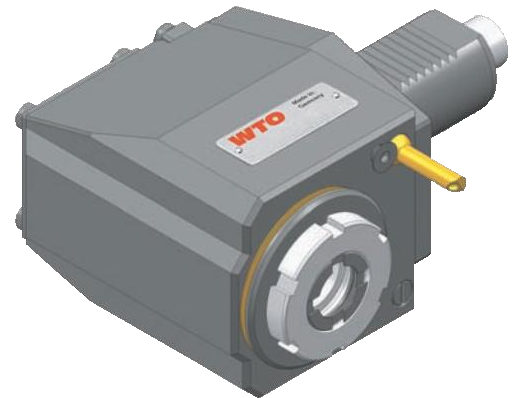
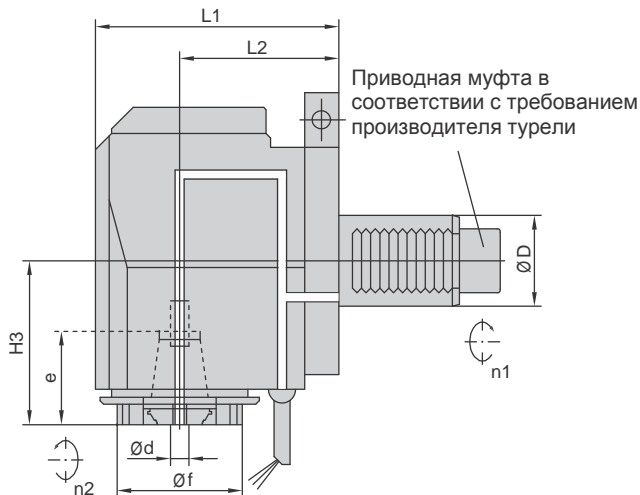
Тип А: Лицевое крепление

Тип В: Диаметральное крепление

Соотношение = 1:2 (увеличение скорости)

Макс. давление СОЖ = 1100 PSI (80 bar)

180° поворотная головка



4105... (IC - HP) внутренний + наружный подвод СОЖ

Ключи заказываются отдельно

Код заказа	Спецификация турели				Система зажима				Размеры / Данные					Диаграмма давления СОЖ	Ключ
	ØD	Производитель турели	Тип	Приводная муфта	Размер	Ød	e	Øf	L1	L2	H3	M Nm	Соотн- n1:n2		
410513016-25	25	Emco 332	B	DIN 5480	ER-20A	1-13	45	55	105	75	56	15	1:2	D01013	...000833
410513014-25	25	Sauter	B	DIN 5480	ER-20A	1-13	45	55	105	75	56	15	1:2	D01013	...000833
410513022-30	30	Baruffaldi	A	TOEM 160	ER-20A	1-13	45	55	100	70	56	15	1:2	D01013	...000833
410513023-30	30	Diplomatic	A	DIN 1809	ER-20A	1-13	45	55	100	70	56	15	1:2	D01013	...000833
410513031-30	30	Emco HT-665	B	DIN 5480	ER-20A	1-13	45	55	130	100	56	15	1:2	D01013	...000833
410513036-30	30	Mori Seiki ZT1000Y	B	DIN 1809	ER-20A	1-13	45	55	95	65	56	15	1:2	D01013	...000833
410513029-30	30	Okuma LB 200-M	A	1-step	ER-20A	1-13	45	55	100	70	56	15	1:2	D01013	...000833
410513038-30	30	Okuma LT 200-M	B	1-step	ER-20A	1-13	45	55	120	90	56	15	1:2	D01013	...000833
410513033-30	30	Sauter	A	DIN 5480	ER-20A	1-13	45	55	100	70	56	15	1:2	D01013	...000833
410513026-30	30	Sauter (L2=85)	B	DIN 5480	ER-20A	1-13	45	55	115	85	56	15	1:2	D01013	...000833
410513027-30	30	Sauter (L2=100)	B	DIN 5480	ER-20A	1-13	45	55	130	100	56	15	1:2	D01013	...000833
410513025-30	30	Sauter	A	DIN 5482	ER-20A	1-13	45	55	100	70	56	15	1:2	D01013	...000833
410516061-40	40	Baruffaldi	A	TOEM 200	ER-25A	1-16	41	55	107	70	72	40	1:2	D01013	...000801
410516063-40	40	Diplomatic	A	DIN 1809	ER-25A	1-16	41	55	107	70	72	40	1:2	D01013	...000801
410516096-40	40	Emag	B	DIN 1809	ER-25A	1-16	41	55	112	75	72	40	1:2	D01013	...000801
410516083-40	40	Emco HT-690	B	DIN 5480	ER-25A	1-16	41	55	137	100	72	40	1:2	D01013	...000801
410516065-40*	40*	Mazak MP-6100	B	DIN 1809	ER-25A	1-16	41	55	152	115	72	40	1:2	D01013	...000801
410516067-40	40*	Mazak MP-6200	B	DIN 1809	ER-25A	1-16	41	55	167	130	72	40	1:2	D01013	...000801
410516069-40	40*	Mazak SQT-100M(S)	B	DIN 1809	ER-25A	1-16	41	55	137	100	72	40	1:2	D01013	...000801
410516071-40	40*	Mazak SQT-200M(S)	B	DIN 1809	ER-25A	1-16	41	55	167	130	72	40	1:2	D01013	...000801
410516075-40	40	Okuma LB 300-M	A	1-step	ER-25A	1-16	41	55	107	70	72	40	1:2	D01013	...000801
410516079-40	40	Okuma LB 400-M	A	1-step	ER-25A	1-16	41	55	107	70	72	40	1:2	D01013	...000801
410516073-40	40	Okuma LT 300-M	B	1-step	ER-25A	1-16	41	55	127	90	72	40	1:2	D01013	...000801
410516077-40	40	Okuma LT 400-M	B	1-step	ER-25A	1-16	41	55	137	100	72	40	1:2	D01013	...000801
410516059-40	40	Sauter	A	DIN 5480	ER-25A	1-16	41	55	107	70	72	40	1:2	D01013	...000801
410516055-40	40	Sauter (L2=100)	B	DIN 5480	ER-25A	1-16	41	55	137	100	72	40	1:2	D01013	...000801
410516057-40	40	Sauter (L2=120)	B	DIN 5480	ER-25A	1-16	41	55	157	120	72	40	1:2	D01013	...000801
410516085-40	40	Sauter	A	DIN 5482	ER-25A	1-16	41	55	107	70	72	40	1:2	D01013	...000801
410516006-50	50	Baruffaldi	A	TOEM 250	ER-25A	1-16	41	55	107	70	72	40	1:2	D01013	...000801
410516007-50	50	Diplomatic	A	DIN 1809	ER-25A	1-16	41	55	107	70	72	40	1:2	D01013	...000801
410516008-50	50	Emag	B	DIN 1809	ER-25A	1-16	41	55	127	90	72	40	1:2	D01013	...000801
410516009-50	50	Okuma LB 35II-M	A	2-step	ER-25A	1-16	41	55	107	70	72	40	1:2	D01013	...000801
410516010-50	50	Okuma LU 35-M	A	1-step	ER-25A	1-16	41	55	107	70	72	40	1:2	D01013	...000801
410516015-50	50	Sauter	A	DIN 5480	ER-25A	1-16	41	55	147	110	72	40	1:2	D01013	...000801
410516016-50	50	Sauter	B	DIN 5480	ER-25A	1-16	41	55	147	110	72	40	1:2	D01013	...000801
410516011-50	50	Sauter	A	DIN 5482	ER-25A	1-16	41	55	107	70	72	40	1:2	D01013	...000801

* Не стандартный VDI

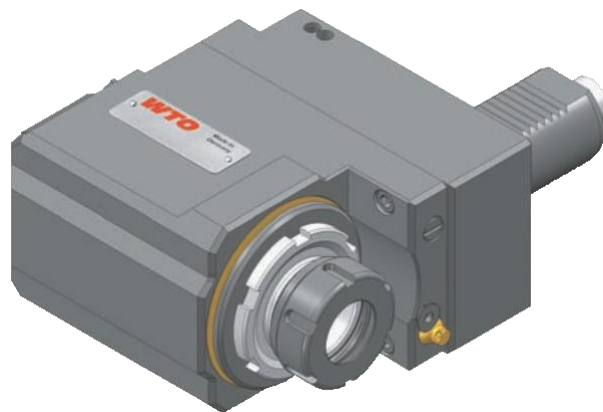
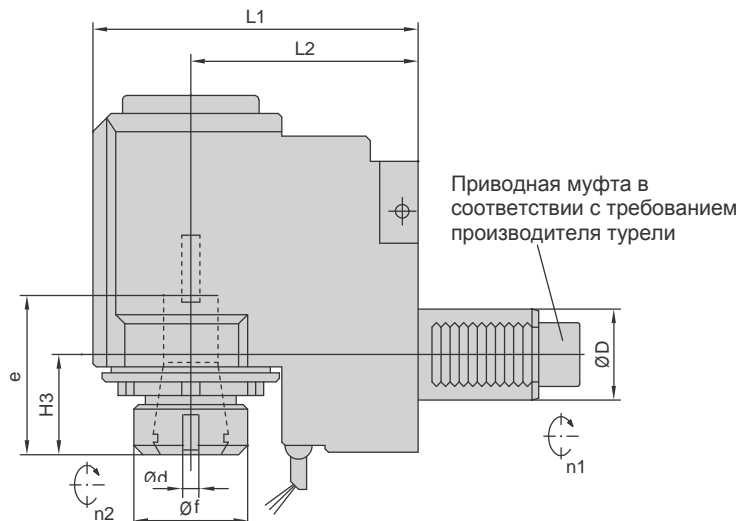
Угловой 90° сверлильно-фрезерный блок со смещением для цанг ER

Выберите тип револьверной головки вашего станка из указанных ниже!

Тип А: Лицевое крепление

Тип В: Диаметральное крепление

Соотношение = 1:1



4105... (EC) наружный подвод СОЖ

Ключи заказываются отдельно

Код заказа	Спецификация турели				Система зажима				Размеры / Данные					Ключ
	ØD	Производитель турели	Тип	Приводная муфта	Размер	Ød	e	Øf	L1	L2	H3	M Nm	Соотн-e n1:n2	
410513000-20	20	Diplomatic	A	DIN 1809	ER-20	1-13	42	34	82	59	26	15	1:1	...000371
410513011-20	20	Sauter	A	DIN 5480	ER-20	1-13	42	34	82	59	26	15	1:1	...000371
410516006-25	25	Emco 332	B	DIN 5480	ER-25A	1-16	48	40	105	75	23	20	1:1	...000623
410516014-25	25	Sauter	B	DIN 5480	ER-25A	1-16	48	55	110	75	14	20	1:1	...000801
410516041-30	30	Baruffaldi	A	TOEM 160	ER-25A	1-16	48	55	120	85	14	32	1:1	...000801
410516071-30	30	Diplomatic	A	DIN 1809	ER-25A	1-16	48	55	120	85	14	32	1:1	...000801
410516045-30	30	Okuma LB 200-M	A	1-step	ER-25	1-16	45	42	110	78	42	32	1:1	...000545
410516133-30	30	Sauter	A	DIN 5480	ER-25A	1-16	48	55	120	85	14	32	1:1	...000801
410516176-30	30	Sauter (L2=100) ¹⁾	B	DIN 5480	ER-25A	1-16	48	55	135	100	14	32	1:1	...000801
410516005-30	30	Sauter	A	DIN 5482	ER-25A	1-16	48	55	120	85	14	32	1:1	...000801
410520008-40	40	Baruffaldi	A	TOEM 200	ER-32	2-20	60	50	125	90	40	40	1:1	...000592
410520029-40	40	Diplomatic	A	DIN 1809	ER-32	2-20	60	50	125	90	40	40	1:1	...000592
410520098-40	40	Emag ³⁾	B	DIN 1809	ER-32	2-20	60	50	114	75	50	63	1:1	...000592
410520242-40	40*	Mazak SQT-100MS ²⁾	B	DIN 1809	ER-32	2-20	60	50	139	100	50	63	1:1	...000592
410520243-40	40*	Mazak SQT-200MS ²⁾	B	DIN 1809	ER-32	2-20	60	50	169	130	50	63	1:1	...000592
410520028-40	40	Okuma LB 300-M	A	1-step	ER-32	2-20	70	50	143	100	44	63	1:1	...000743
410520030-40	40	Okuma LB 400-M	A	1-step	ER-32	2-20	70	50	143	100	44	63	1:1	...000743
410526006-40	40	Okuma LB 400-M	A	1-step	ER-40	3-26	75	63	143	100	47	63	1:1	...000744
410520220-40	40	Sauter	A	DIN 5480	ER-32	2-20	70	50	143	100	44	63	1:1	...000743
410520269-40	40	Sauter (L2=100) ³⁾	B	DIN 5480	ER-32	2-20	60	50	139	100	50	63	1:1	...000592
410520267-40	40	Sauter (L2=120) ³⁾	B	DIN 5480	ER-32	2-20	60	50	159	120	50	63	1:1	...000592
410520002-40	40	Sauter	A	DIN 5482	ER-32	2-20	70	50	143	100	44	63	1:1	...000743
410526021-40	40	Sauter	A	DIN 5482	ER-40	3-26	75	63	143	100	47	63	1:1	...000744
410526043-50	50	Baruffaldi	A	TOEM 250	ER-40	3-26	75	63	153	110	47	63	1:1	...000744
410526015-50	50	Diplomatic	A	DIN 1809	ER-40	3-26	75	63	153	110	47	63	1:1	...000744
410526005-50	50	Okuma LB 35II-M	A	2-step	ER-40	3-26	75	63	153	110	47	63	1:1	...000744
410534002-50	50	Okuma LB 35II-M	A	2-step	ER-50	10-34	95	78	179	124	83	100	1:1	...000380
410526014-50	50	Okuma LU 35-M	A	1-step	ER-40	3-26	75	63	153	110	47	63	1:1	...000744
410534000-50	50	Okuma LU 35-M	A	1-step	ER-50	10-34	95	78	179	124	83	100	1:1	...000380
410526055-50	50	Sauter	A	DIN 5480	ER-40	3-26	75	63	153	110	47	63	1:1	...000744
410526002-50	50	Sauter	A	DIN 5482	ER-40	3-26	75	63	153	110	47	63	1:1	...000744
410534005-60	60	Diplomatic	A	DIN 1809	ER-50	10-34	95	78	179	124	83	100	1:1	...000380
410534000-60	60	Okuma LU 45-M	A	1-step	ER-50	10-34	95	78	179	124	83	100	1:1	...000380
410534003-60	60	Sauter	A	DIN 5482	ER-50	10-34	95	78	179	124	83	100	1:1	...000380

* Не стандартный VDI

1) 180° поворотная головка

2) Для суб шпинделей, 180° поворотная головка, направление вращения: n1 ≠ n2

3) Направление вращения: n1 ≠ n2

Угловой 90° сверлильно-фрезерный блок со смещением для цанг ER - Высокое давление СОЖ -

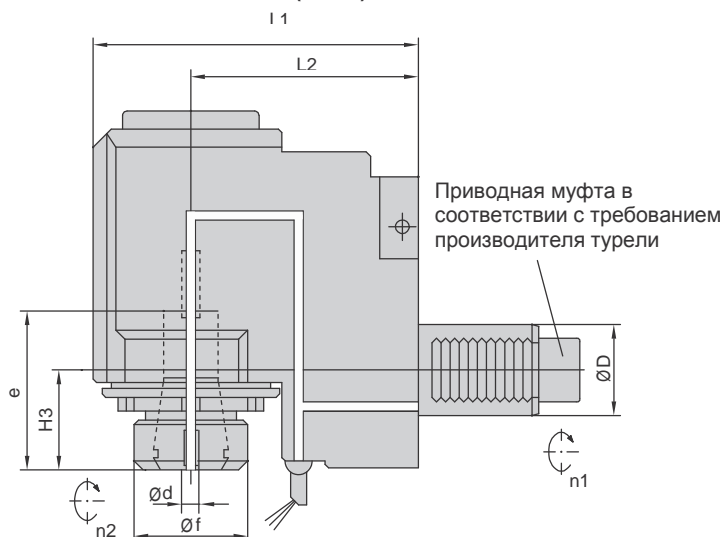
Выберите тип револьверной головки вашего станка из указанных ниже!

Тип А: Лицевое крепление

Тип В: Диаметральное крепление

Соотношение = 1:1

Макс. давление СОЖ = 1160 PSI (80 bar)



4105... (IC - HP) внутренний + внешний подвод СОЖ

Ключи заказываются отдельно

Код заказа	Спецификация турели				Система зажима				Размеры / Данные					Диаграмма давления СОЖ	Ключ
	ØD	Производитель турели	Тип	Приводная муфта	Размер	Ød	e	Øf	L1	L2	H3	M Nm	Соотн-е n1:n2		
410513001-20	20	Diplomatic ⁴⁾	A	DIN 1809	ER-20	1-13	42	34	82	59	26	15	1:1	D01002	...000371
410513012-20	20	Sauter ⁴⁾	A	DIN 5480	ER-20	1-13	42	34	82	59	26	15	1:1	D01002	...000371
410516010-25	25	Emco 332	B	DIN 5480	ER-25A	1-16	48	40	105	75	23	20	1:1	D01013	...000623
410516015-25	25	Sauter	B	DIN 5480	ER-25A	1-16	48	55	110	75	14	20	1:1	D01013	...000801
410516108-30	30	Baruffaldi	A	TOEM 160	ER-25A	1-16	48	55	120	85	14	32	1:1	D01013	...000801
410516109-30	30	Diplomatic	A	DIN 1809	ER-25A	1-16	48	55	120	85	14	32	1:1	D01013	...000801
410516047-30	30	Okuma LB 200-M ⁴⁾	A	1-step	ER-25	1-16	45	42	110	78	42	32	1:1	D01002	...000545
410516135-30	30	Sauter	A	DIN 5480	ER-25A	1-16	48	55	120	85	14	32	1:1	D01013	...000801
410516177-30	30	Sauter (L2=100) ¹⁾	B	DIN 5480	ER-25A	1-16	48	55	135	100	14	32	1:1	D01013	...000801
410516111-30	30	Sauter	A	DIN 5482	ER-25A	1-16	48	55	120	85	14	32	1:1	D01013	...000801
410520150-40	40	Baruffaldi	A	TOEM 200	ER-32	2-20	60	50	125	90	40	40	1:1	D01013	...000592
410520151-40	40	Diplomatic	A	DIN 1809	ER-32	2-20	60	50	125	90	40	40	1:1	D01013	...000592
410520099-40	40	Emag ³⁾	B	DIN 1809	ER-32	2-20	60	50	114	75	50	63	1:1	D01013	...000592
410520246-40	40*	Mazak SQT-100MS ²⁾	B	DIN 1809	ER-32	2-20	60	50	139	100	50	63	1:1	D01013	...000592
410520247-40	40*	Mazak SQT-200MS ²⁾	B	DIN 1809	ER-32	2-20	60	50	169	130	50	63	1:1	D01013	...000592
410520152-40	40	Okuma LB 300-M	A	1-step	ER-32	2-20	70	50	143	100	44	63	1:1	D01013	...000743
410520153-40	40	Okuma LB 400-M	A	1-step	ER-32	2-20	70	50	143	100	44	63	1:1	D01013	...000743
410526026-40	40	Okuma LB 400-M	A	1-step	ER-40	3-26	75	63	143	100	47	63	1:1	D01013	...000744
410520222-40	40	Sauter	A	DIN 5480	ER-32	2-20	70	50	143	100	44	63	1:1	D01013	...000743
410520270-40	40	Sauter (L2=100) ³⁾	B	DIN 5480	ER-32	2-20	60	50	139	100	50	63	1:1	D01013	...000592
410520268-40	40	Sauter (L2=120) ³⁾	B	DIN 5480	ER-32	2-20	60	50	159	120	50	63	1:1	D01013	...000592
410520154-40	40	Sauter	A	DIN 5482	ER-32	2-20	70	50	143	100	44	63	1:1	D01013	...000743
410526027-40	40	Sauter	A	DIN 5482	ER-40	3-26	75	63	143	100	47	63	1:1	D01013	...000744
410526045-50	50	Baruffaldi	A	TOEM 250	ER-40	3-26	75	63	153	110	47	63	1:1	D01013	...000744
410526046-50	50	Diplomatic	A	DIN 1809	ER-40	3-26	75	63	153	110	47	63	1:1	D01013	...000744
410526047-50	50	Okuma LB 35II-M	A	2-step	ER-40	3-26	75	63	153	110	47	63	1:1	D01013	...000744
410534003-50	50	Okuma LB 35II-M	A	2-step	ER-50	10-34	95	78	179	124	83	100	1:1	D01012	...000380
410526048-50	50	Okuma LU 35-M	A	1-step	ER-40	3-26	75	63	153	110	47	63	1:1	D01013	...000744
410534001-50	50	Okuma LU 35-M	A	1-step	ER-50	10-34	95	78	179	124	83	100	1:1	D01012	...000380
410526057-50	50	Sauter	A	DIN 5480	ER-40	3-26	75	63	153	110	47	63	1:1	D01013	...000744
410526049-50	50	Sauter	A	DIN 5482	ER-40	3-26	75	63	153	110	47	63	1:1	D01013	...000744
410534004-60	60	Diplomatic	A	DIN 1809	ER-50	10-34	95	78	179	124	83	100	1:1	D01012	...000380
410534001-60	60	Okuma LU 45-M	A	1-step	ER-50	10-34	95	78	179	124	83	100	1:1	D01012	...000380
410534002-60	60	Sauter	A	DIN 5482	ER-50	10-34	95	78	179	124	83	100	1:1	D01012	...000380

* Не стандартный VDI

1) 180° поворотная головка

2) Для суб шпинделя, 180° поворотная головка, направление вращения: n1 ≠ n2

3) Направление вращения: n1 ≠ n2

4) Макс. давление СОЖ = 435 PSI (30 bar)

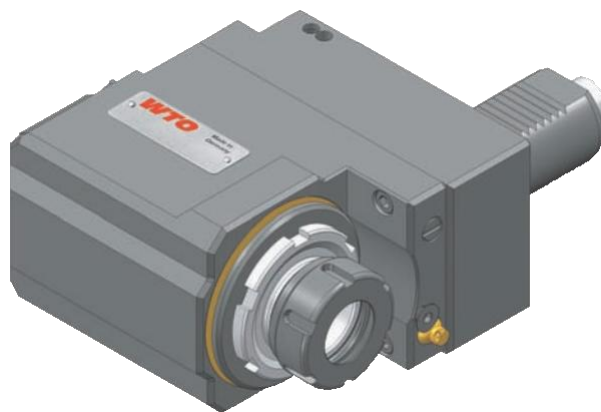
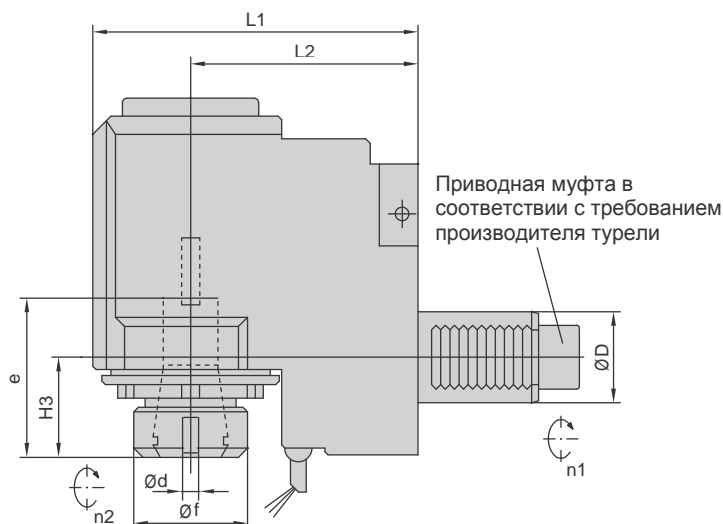
Угловой 90° сверлильно-фрезерный блок со смещением для цанг ER - Увеличение крутящего момента -

Выберите тип револьверной головки вашего станка из указанных ниже!

Тип А: Лицевое крепление

Тип В: Диаметральное крепление

Соотношение = 2:1



4105... (EC) внутренний подвод СОЖ

Ключи заказываются отдельно

Код заказа	Спецификация турели				Система зажима				Размеры / Данные					Ключ
	ØD	Производитель турели	Тип	Приводная муфта	Размер	Ød	e	Øf	L1	L2	H3	M Nm	Соотн-е n1:n2	
410516017-25	25	Sauter	B	DIN 5480	ER-25A	1-16	48	55	110	75	14	40	2:1	...000801
410516104-30	30	Baruffaldi	A	TOEM 160	ER-25A	1-16	48	55	120	85	14	50	2:1	...000801
410516105-30	30	Diplomatic	A	DIN 1809	ER-25A	1-16	48	55	120	85	14	50	2:1	...000801
410516046-30	30	Okuma LB 200-M	A	1-step	ER-25A	1-16	48	55	120	85	14	50	2:1	...000801
410516136-30	30	Sauter	A	DIN 5480	ER-25A	1-16	48	55	120	85	14	50	2:1	...000801
410516178-30	30	Sauter (L2=100) ¹⁾	B	DIN 5480	ER-25A	1-16	48	55	135	100	14	50	2:1	...000801
410516029-30	30	Sauter	A	DIN 5482	ER-25A	1-16	48	55	120	85	14	50	2:1	...000801
410520143-40	40	Baruffaldi	A	TOEM 200	ER-32	2-20	70	50	143	100	44	80	2:1	...000743
410520144-40	40	Diplomatic	A	DIN 1809	ER-32	2-20	70	50	143	100	44	80	2:1	...000743
410520145-40	40	Okuma LB 300-M	A	1-step	ER-32	2-20	70	50	143	100	44	80	2:1	...000743
410520223-40	40	Sauter	A	DIN 5480	ER-32	2-20	70	50	143	100	44	80	2:1	...000743
410520271-40	40	Sauter (L2=100)	B	DIN 5480	ER-32	2-20	70	50	143	100	44	80	2:1	...000743
410520003-40	40	Sauter	A	DIN 5482	ER-32	2-20	70	50	143	100	44	80	2:1	...000743
410526024-40	40	Sauter	A	DIN 5482	ER-40	3-26	75	63	143	100	47	80	2:1	...000744
410534004-50	50	Baruffaldi	A	TOEM 250	ER-50	10-34	95	78	179	124	83	100	2:1	...000380
410534005-50	50	Diplomatic	A	DIN 1809	ER-50	10-34	95	78	179	124	83	100	2:1	...000380
410534006-50	50	Okuma LB 35II-M	A	2-step	ER-50	10-34	95	78	179	124	83	100	2:1	...000380
410534007-50	50	Okuma LU 35-M	A	1-step	ER-50	10-34	95	78	179	124	83	100	2:1	...000380
410534008-50	50	Sauter	A	DIN 5482	ER-50	10-34	95	78	179	124	83	100	2:1	...000380
410534006-60	60	Diplomatic	A	DIN 1809	ER-50	10-34	95	78	214	144	60	200	2:1	...000380
410534007-60	60	Okuma LU 45-M	A	1-step	ER-50	10-34	95	78	214	144	60	200	2:1	...000380
410534008-60	60	Sauter	A	DIN 5482	ER-50	10-34	95	78	214	144	60	200	2:1	...000380

1) 180° поворотная головка

Угловой 90° сверлильно-фрезерный блок со смещением для цанг ER
 - Увеличение крутящего момента – ВЫСОКОЕ ДАВЛЕНИЕ СОЖ

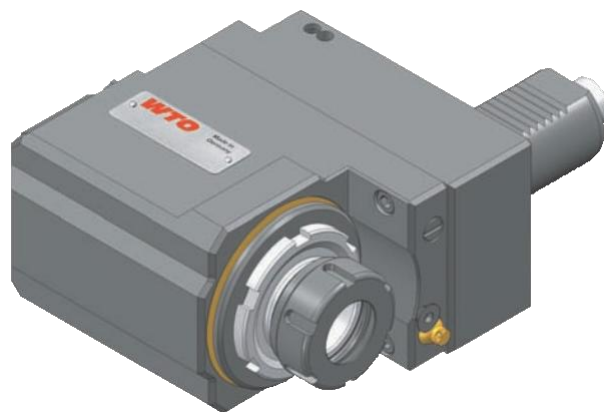
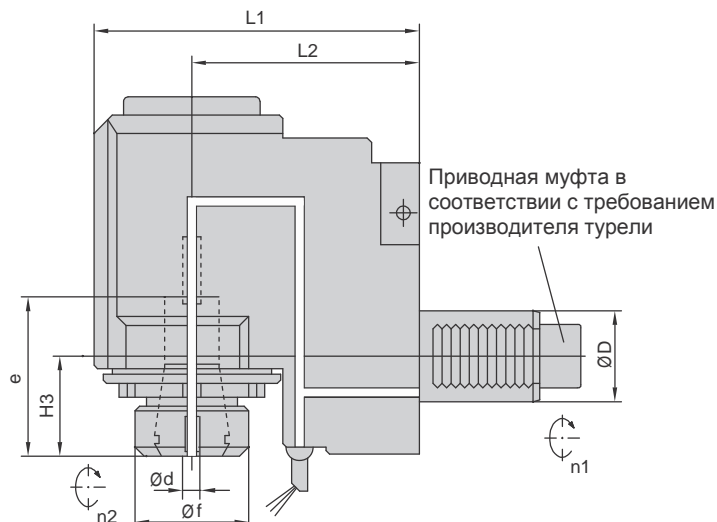
Выберите тип револьверной головки вашего станка из указанных ниже!

Тип А: Лицевое крепление

Тип В: Диаметральное крепление

Соотношение = 2:1

Макс. давление СОЖ = 1160 PSI (80 bar)



4105... (IC - HP) внутренний + наружный подвод СОЖ

Ключи заказываются отдельно

Код заказа	Спецификация турели				Система зажима				Размеры / Данные					Диаграмма давления СОЖ	Ключ
	ØD	Производитель турели	Тип	Приводная муфта	Размер	Ød	e	Øf	L1	L2	H3	M Nm	Соотн-е n1:n2		
410516018-25	25	Sauter	B	DIN 5480	ER-25A	1-16	48	55	110	75	14	40	2:1	D01013	...000801
410516106-30	30	Baruffaldi	A	TOEM 160	ER-25A	1-16	48	55	120	85	14	50	2:1	D01013	...000801
410516107-30	30	Diplomatic	A	DIN 1809	ER-25A	1-16	48	55	120	85	14	50	2:1	D01013	...000801
410516048-30	30	Okuma LB 200-M	A	1-step	ER-25A	1-16	48	55	120	85	14	50	2:1	D01013	...000801
410516137-30	30	Sauter	A	DIN 5480	ER-25A	1-16	48	55	120	85	14	50	2:1	D01013	...000801
410516179-30	30	Sauter (L2=100) ¹⁾	B	DIN 5480	ER-25A	1-16	48	55	135	100	14	50	2:1	D01013	...000801
410516039-30	30	Sauter	A	DIN 5482	ER-25A	1-16	48	55	120	85	14	50	2:1	D01013	...000801
410520146-40	40	Baruffaldi	A	TOEM 200	ER-32	2-20	70	50	143	100	44	80	2:1	D01013	...000743
410520147-40	40	Diplomatic	A	DIN 1809	ER-32	2-20	70	50	143	100	44	80	2:1	D01013	...000743
410520148-40	40	Okuma LB 300-M	A	1-step	ER-32	2-20	70	50	143	100	44	80	2:1	D01013	...000743
410520224-40	40	Sauter	A	DIN 5480	ER-32	2-20	70	50	143	100	44	80	2:1	D01013	...000743
410520272-40	40	Sauter (L2=100)	B	DIN 5480	ER-32	2-20	70	50	143	100	44	80	2:1	D01013	...000743
410520149-40	40	Sauter	A	DIN 5482	ER-32	2-20	70	50	143	100	44	80	2:1	D01013	...000743
410526025-40	40	Sauter	A	DIN 5482	ER-40	3-26	75	63	143	100	47	80	2:1	D01013	...000744
410534009-50	50	Baruffaldi	A	TOEM 250	ER-50	10-34	95	78	179	124	83	100	2:1	D01012	...000380
410534010-50	50	Diplomatic	A	DIN 1809	ER-50	10-34	95	78	179	124	83	100	2:1	D01012	...000380
410534011-50	50	Okuma LB 35II-M	A	2-step	ER-50	10-34	95	78	179	124	83	100	2:1	D01012	...000380
410534012-50	50	Okuma LU 35-M	A	1-step	ER-50	10-34	95	78	179	124	83	100	2:1	D01012	...000380
410534013-50	50	Sauter	A	DIN 5482	ER-50	10-34	95	78	179	124	83	100	2:1	D01012	...000380
410534009-60	60	Diplomatic	A	DIN 1809	ER-50	10-34	95	78	214	144	60	200	2:1	D01012	...000380
410534010-60	60	Okuma LU 45-M	A	1-step	ER-50	10-34	95	78	214	144	60	200	2:1	D01012	...000380
410534011-60	60	Sauter	A	DIN 5482	ER-50	10-34	95	78	214	144	60	200	2:1	D01012	...000380

1) 180° поворотная головка

Угловой 90° сверлильно-фрезерный блок со сдвоенным шпинделем для цанг ER

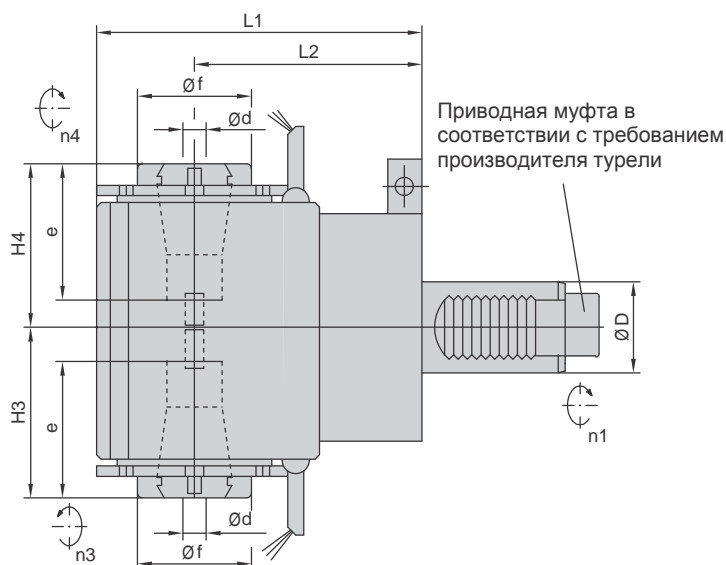
Выберите тип револьверной головки вашего станка из указанных ниже!

Тип А: Лицевое крепление

Тип В: Диаметральное крепление

Соотношение = 1:1

180° поворотная головка



4105... (EC) наружный подвод СОЖ

Ключи заказываются отдельно

Код заказа	Спецификация турели				Система зажима			Размеры / Данные					Ключ	
	ØD	Производитель турели	Тип	Приводная муфта	Размер	Ød	e	Øf	L1	L2	H3	M Nm		Соотн-е n1:n2
410516007-25	25	Emco 332 ¹⁾	B	DIN 5480	ER-20 ER-25A	1-13 1-16	48 48	34 55	105	75	72 56	20	1:1	...000820
410516016-25	25	Sauter	B	DIN 5480	ER-25A ER-25A	1-16 1-16	48 48	55 64	110	75	65 55	20	1:1	...000801
410516079-30	30	Emco HT-665	B	DIN 5480	ER-25A ER-20	1-16 1-13	48 48	55 34	135	100	56 72	32	1:1	...000820
410516152-30	30	Okuma LT 200-M ¹⁾	B	1-stufig	ER-25A ER-25A	1-16 1-16	48 48	64 55	125	90	55 65	32	1:1	...000801
410516063-30	30	Sauter (L2=85)	B	DIN 5480	ER-25A ER-25A	1-16 1-16	48 48	55 64	120	85	65 55	32	1:1	...000801
410516034-30	30	Sauter (L2=100)	B	DIN 5480	ER-25A ER-25A	1-16 1-16	48 48	55 64	135	100	65 55	32	1:1	...000801
410516127-30	30	Mori Seiki ZT1000Y ¹⁾	B	DIN 1809	ER-25A ER-25A	1-16 1-16	48 48	64 55	100	65	55 65	32	1:1	...000801
410520197-40	40	Emco HT-690	B	DIN 5480	ER-32 ER-32	2-20 2-20	70 70	50 50	138	100	94 90	63	1:1	...000743
410520237-40	40*	Mazak SQT-100M(S)	B	DIN 1809	ER-32 ER-32	2-20 2-20	70 70	50 50	138	100	94 90	63	1:1	...000743
410520238-40	40*	Mazak SQT-200M(S)	B	DIN 1809	ER-32 ER-32	2-20 2-20	70 70	50 50	168	130	94 90	63	1:1	...000743
410520165-40	40	Mori Seiki ZT2500Y	B	DIN 1809	ER-32 ER-32	2-20 2-20	70 70	50 50	148	110	94 90	63	1:1	...000743
410526029-40	40	Mori Seiki ZT2500Y	B	DIN 1809	ER-40 ER-40	3-26 3-26	75 75	63 63	149	110	107 98	63	1:1	...000744
410520230-40	40	Okuma LT 300-M ¹⁾	B	1-step	ER-32 ER-32	2-20 2-20	60 60	50 50	133	90	72 75	63	1:1	...000490
410520231-40	40	Okuma LT 400-M ¹⁾	B	1-step	ER-32 ER-32	2-20 2-20	60 60	50 50	143	100	72 75	63	1:1	...000490
410520233-40	40	Sauter (L2=100) ¹⁾	B	DIN 5480	ER-32 ER-32	2-20 2-20	60 60	50 50	143	100	72 75	63	1:1	...000490
410520234-40	40	Sauter (L2=120)	B	DIN 5480	ER-32 ER-32	2-20 2-20	70 70	50 50	158	120	94 90	63	1:1	...000743

* Не стандартный VDI

1) направление вращения: n1 = n3, n1 ≠ n4

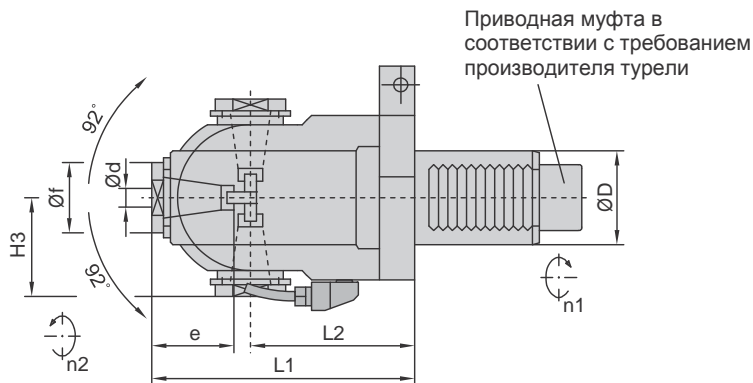
Регулируемый угловой сверлильно-фрезерный блок для цанг ER

Выберите тип револьверной головки вашего станка из указанных ниже!

Тип А: Лицевое крепление

Тип В: Диаметральное крепление

Регулировка: -92° to $+92^{\circ}$ с помощью нониусной шкалы (0.1°)



4110... (EC) наружный подвод СОЖ

Ключи заказываются отдельно

Код заказа	Спецификация турели				Система зажима				Размеры / Данные					Ключ
	ØD	Производитель турели	Тип	Приводная муфта	Размер	Ød	e	Øf	L1	L2	H3	M Nm	Соотн-е n1:n2	
411010003-25	25	Sauter	B	DIN 5480	ER-16A	.5-10	35	30	95	53	42	16	1:1	...000902
411010006-30	30	Baruffaldi	A	TOEM 160	ER-16A	.5-10	35	30	112	70	42	16	1:1	...000902
411010008-30	30	Diplomatic	A	DIN 1809	ER-16A	.5-10	35	30	112	70	42	16	1:1	...000902
411010010-30	30	Emco HT-665	B	DIN 5480	ER-16A	.5-10	35	30	102	60	42	16	1:1	...000902
411010012-30	30	Okuma LB 200-M	A	1-step	ER-16A	.5-10	35	30	112	70	42	16	1:1	...000902
411010001-30	30	Okuma LT 200-M	B	1-step	ER-16A	.5-10	35	30	112	70	42	16	1:1	...000902
411010003-30	30	Sauter	A	DIN 5480	ER-16A	.5-10	35	30	112	70	42	16	1:1	...000902
411010015-30	30	Sauter	B	DIN 5480	ER-16A	.5-10	35	30	102	60	42	16	1:1	...000902
411010017-30	30	Sauter	A	DIN 5482	ER-16A	.5-10	35	30	112	70	42	16	1:1	...000902
411016008-40	40	Baruffaldi	A	TOEM 200	ER-25	1-16	47	42	155	85	70	20	1:1	...000290
411016009-40	40	Diplomatic	A	DIN 1809	ER-25	1-16	47	42	155	85	70	20	1:1	...000290
411013020-40	40	Emag	B	DIN 1809	ER-20A	1-13	42	42	125	75	50	20	1:1	...000514
411016013-40	40	Emco HT-690	B	DIN 5480	ER-25	1-16	47	42	155	85	70	20	1:1	...000290
411013014-40	40*	Mazak MP-6100	B	DIN 1809	ER-20A	1-13	42	42	115	65	50	20	1:1	...000514
411016005-40	40*	Mazak MP-6200	B	DIN 1809	ER-25	1-16	47	42	155	85	70	20	1:1	...000290
411013011-40	40*	Mazak SQT-100M(S)	B	DIN 1809	ER-20A	1-13	42	42	115	65	50	20	1:1	...000514
411013012-40	40*	Mazak SQT-200M(S)	B	DIN 1809	ER-20A	1-13	42	42	135	85	50	20	1:1	...000514
411013016-40	40	Mori Seiki ZT2500Y	B	DIN 1809	ER-20A	1-13	42	42	148	100	48	20	1:1	...000514
411016010-40	40	Okuma LB 300-M	A	1-step	ER-25	1-16	47	42	155	85	70	20	1:1	...000290
411016011-40	40	Okuma LB 400-M	A	1-step	ER-25	1-16	47	42	155	85	70	20	1:1	...000290
411020002-40	40	Okuma LB 400-M	A	1-step	ER-32	2-20	60	50	210	113	97	40	1.1:1	...000093
411013015-40	40	Okuma LT 300-M	B	1-step	ER-20A	1-13	42	42	115	65	50	20	1:1	...000514
411013013-40	40	Okuma LT 400-M	B	1-step	ER-20A	1-13	42	42	133	85	48	20	1:1	...000514
411013019-40	40	Sauter (L2=100)	A,B	DIN 5480	ER-20A	1-13	42	42	115	65	50	20	1:1	...000514
411013018-40	40	Sauter (L2=120)	B	DIN 5480	ER-20A	1-13	42	42	135	85	50	20	1:1	...000514
411016006-40	40	Sauter	A,B	DIN 5480	ER-25	1-16	47	42	135	65	70	20	1:1	...000290
411016000-40	40	Sauter	A	DIN 5482	ER-25	1-16	47	42	155	85	70	20	1:1	...000290
411020004-50	50	Baruffaldi	A	TOEM 250	ER-32	2-20	60	50	210	113	97	40	1.1:1	...000093
411020002-50	50	Diplomatic	A	DIN 1809	ER-32	2-20	60	50	210	113	97	40	1.1:1	...000093
411016005-50	50	Emag	B	DIN 1809	ER-25A	1-16	48	40	157	88	69	40	1.1:1	...000466
411020005-50	50	Okuma LB 35II-M	A	2-step	ER-32	2-20	60	50	210	113	97	40	1.1:1	...000093
411020006-50	50	Okuma LU 35-M	A	1-step	ER-32	2-20	60	50	210	113	97	40	1.1:1	...000093
411020008-50	50	Sauter	A,B	DIN 5480	ER-32	2-20	60	50	210	113	97	40	1.1:1	...000093
411020000-50	50	Sauter	A	DIN 5482	ER-32	2-20	60	50	210	113	97	40	1.1:1	...000093
411026002-60	60	Diplomatic	A	DIN 1809	ER-40	3-26	73	63	290	145	145	85	1:1	...000124
411026000-60	60	Okuma LU 45-M	A	1-step	ER-40	3-26	73	63	290	145	145	85	1:1	...000124
411026001-60	60	Sauter	A	DIN 5482	ER-40	3-26	73	63	290	145	145	85	1:1	...000124

* Не стандартный VDI

Блок для прорезных фрез - Сменная фрезерная оправка-

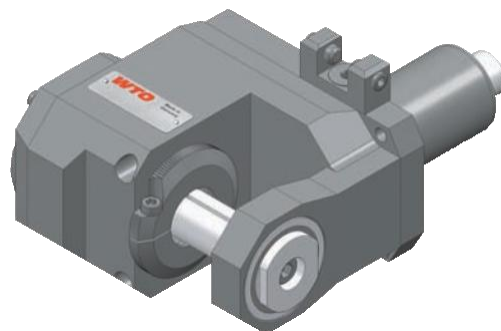
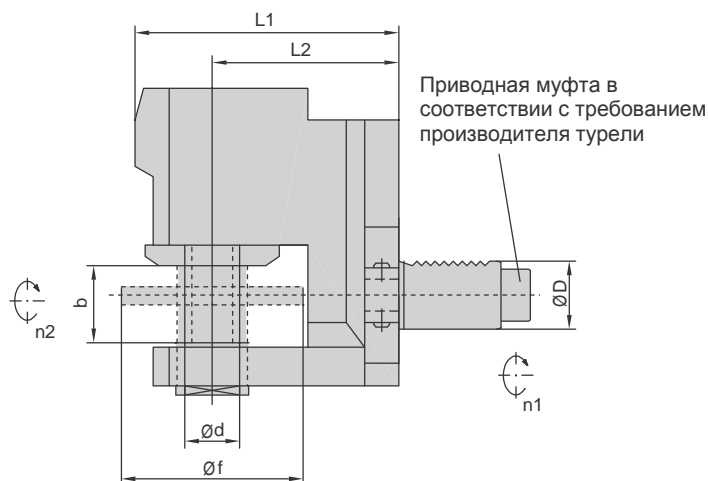
Выберите тип револьверной головки вашего станка из указанных ниже!

Тип А: Лицевое крепление

Тип В: Диаметральное крепление

Соотношение = Увеличение крутящего момента (снижение скорости)

Не превышайте указанное ограничение крутящего момента!



4109... (EC) наружный подвод СОЖ

Фрезерные оправки и ключи заказываются отдельно

Код заказа	Спецификация турели				Сменные фрезерные оправки				Размеры / Данные				Ключ 00675...
	ØD	Производитель турели	Тип	Приводная муфта	Тип	Ø d	Ø d f	b	L1	L2	M Nm	Соотн-е n1:n2	
41090000-25	25	Index G200 ¹⁾	B	1-step	14-2	16, 22, 27	80	34	116	82	40	2.62:1	...000460
410900010-30	30	Emco HT-665	B	DIN 5480	14-2	16, 22, 27	80	34	148	114	40	2.62:1	...000460
410900014-30	30	Index G300	B	1-step	14-2	16, 22, 27	80	34	138	104	40	2.62:1	...000460
410900009-30	30	Okuma LT 200-M	B	1-step	14-2	16, 22, 27	80	34	116	82	40	2.62:1	...000460
410900015-30	30	Sauter (L2=85)	B	DIN 5480	14-2	16, 22, 27	80	34	116	82	40	2.62:1	...000460
410900008-30	30	Sauter (L2=100)	B	DIN 5480	14-2	16, 22, 27	80	34	138	104	40	2.62:1	...000460
410900015-40	40	Emco HT-690	B	DIN 5480	14-2	16, 22, 27	80	34	136	102	40	2.62:1	...000460
410900009-40	40	Index V300	B	1-step	14-2	16, 22, 27	80	34	136	102	40	2.62:1	...000460
410900010-40	40*	Mazak SQT-200M(S)	B	DIN 1809	14-2	16, 22, 27	80	34	160	126	40	2.62:1	...000460
410900016-40	40	Mori Seiki ZT2500Y	B	DIN 1809	14-2	16, 22, 27	80	34	151	117	40	2.62:1	...000460
410900011-40	40	Okuma LT 300-M	B	1-step	14-2	16, 22, 27	80	34	124	90	40	2.62:1	...000460
410900012-40	40	Okuma LT 400-M	B	1-step	14-2	16, 22, 27	80	34	136	102	40	2.62:1	...000460
410900013-40	40	Sauter	B	DIN 5480	14-2	16, 22, 27	80	34	136	102	40	2.62:1	...000460

* Не стандартный VDI

1) только турель 1 и турель Y-B

Смещенный блок для прорезных фрез - Сменная фрезерная оправка-

Выберите тип револьверной головки вашего станка из указанных ниже!

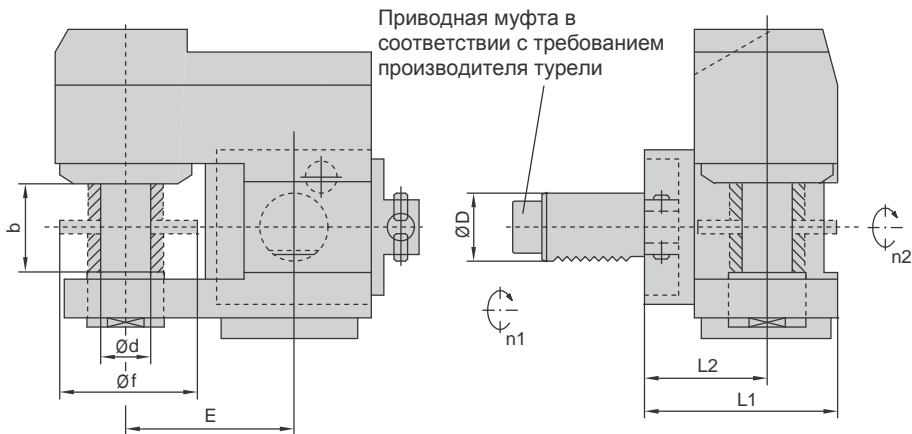
Тип А: Лицевое крепление

Тип В: Диаметральное крепление

180° поворотная головка

**Соотношение = Увеличение крутящего момента
(снижение скорости)**

Не превышайте указанное ограничение крутящего момента!



4115... (EC) наружный подвод СОЖ

Фрезерные оправки и ключи заказываются

Код заказа	Спецификация турели				Сменные фрезерные оправки				Размеры / Данные					Ключ
	ØD	Производитель турели	Тип	Приводная муфта	Тип	Ø d	Ø d f	bf	L1	L2	E	M Nm	Соотн-е n1:n2	
411500001-20	20	Duplomatic ¹⁾	A	DIN 1809	8-4	10, 13, 16	63	30	75	55	49	12	1.8:1	...000326
411500002-20	20	Sauter ¹⁾	A	DIN 5480	8-4	10, 13, 16	63	30	83	63	49	12	1.8:1	...000326
411500003-25	25	Emco 332 ¹⁾	B	DIN 5480	8-4	10, 13, 16	63	30	91	71	49	12	1:1	...000326
411500005-25	25	Index ABC	B	1-step	14-2	16, 22, 27	80	40	104	72	76	50	2.7:1	...000460
411500002-25	25	Sauter	B	DIN 5480	14-2	16, 22, 27	80	40	104	72	76	50	2.7:1	...000460
411500006-25	25	Traub TNC 42	B	bevel gear	14-2	16, 22	63	40	84	53	62	40	2:1	...000460
on request	30	Baruffaldi	A	TOEM 160										
411500005-30	30	Duplomatic ¹⁾	A	DIN 1809	8-4	10, 13, 16	63	30	87	67	49	12	1.8:1	...000326
411500012-30	30	Duplomatic	A	DIN 1809	14-2	16, 22, 27	80	40	104	72	76	50	2.7:1	...000460
411500010-30	30	Mori Seiki ZT1000Y	B	DIN 1809	14-2	16, 22, 27	80	40	96	65	76	50	2.7:1	...000460
411500009-30	30	Okuma LB 200-M	A	1-step	14-2	16, 22, 27	80	40	104	72	76	50	2.7:1	...000460
411500011-30	30	Sauter	A	DIN 5480	14-2	16, 22, 27	80	40	104	72	76	50	2.7:1	...000460
411500007-30	30	Sauter	A	DIN 5482	14-2	16, 22, 27	80	40	104	72	76	50	2.7:1	...000460
411500008-30	30	Sauter (L2=85)	B	DIN 5480	14-2	16, 22, 27	80	40	114	82	76	50	2.7:1	...000460
411500002-30	30	Traub TNC 65	B	bevel gear	14-2	16, 22, 27	80	40	94	62	76	50	2.7:1	...000460
on request	40	Baruffaldi	A	TOEM 200										
411500011-40	40	Duplomatic	A	DIN 1809	14-2	16, 22, 27	80	40	102	70	76	50	2.7:1	...000460
411500010-40	40	Emag	B	DIN 1809	14-2	16, 22, 27	80	40	102	70	76	50	2.7:1	...000460
411500004-40	40*	Mazak MP-6100	B	DIN 1809	14-2	16, 22, 27	80	40	144	112	76	50	2.7:1	...000460
411500001-40	40*	Mazak MP-6200	B	DIN 1809	14-2	16, 22, 27	80	40	159	127	76	50	2.7:1	...000460
411500005-40	40*	Mazak SQT-100M(S)	B	DIN 1809	14-2	16, 22, 27	80	40	129	97	76	50	2.7:1	...000460
411500006-40	40	Okuma LB 300-M	A	1-step	14-2	16, 22, 27	80	40	102	70	76	50	2.7:1	...000460
411500007-40	40	Okuma LB 400-M ¹⁾	A	1-step	19-2	22, 27, 32, 40	125	52	141	99	100	140	3:1	...000259
411500009-40	40	Sauter	A	DIN 5480	14-2	16, 22, 27	80	40	102	70	76	50	2.7:1	...000460
411500008-40	40	Sauter	A	DIN 5482	14-2	16, 22, 27	80	40	102	70	76	50	2.7:1	...000460
on request	50	Baruffaldi	A	TOEM 250										
411500006-50	50	Duplomatic ¹⁾	A	DIN 1809	19-2	22, 27, 32, 40	125	52	141	99	100	140	3:1	...000259
411500005-50	50	Emag ¹⁾	B	DIN 1809	19-2	22, 27, 32, 40	125	52	141	99	100	140	3:1	...000259
411500001-50	50	Okuma LB 35II-M ¹⁾	A	2-step	19-2	22, 27, 32, 40	125	52	141	99	100	140	3:1	...000259
411500002-50	50	Okuma LU 35-M ¹⁾	A	1-step	19-2	22, 27, 32, 40	125	52	141	99	100	140	3:1	...000259
411500007-50	50	Sauter ¹⁾	A	DIN 5480	19-2	22, 27, 32, 40	125	52	141	99	100	140	3:1	...000259
411500004-50	50	Sauter ¹⁾	A	DIN 5482	19-2	22, 27, 32, 40	125	52	141	99	100	140	3:1	...000259
on request	60	Duplomatic	A	DIN 1809										
411500002-60	60	Okuma LU 45-M ¹⁾	A	1-step	19-2	22, 27, 32, 40	125	52	141	99	100	140	3:1	...000259
411500003-60	60	Sauter ¹⁾	A	DIN 5482	19-2	22, 27, 32, 40	125	52	141	99	100	140	3:1	...000259

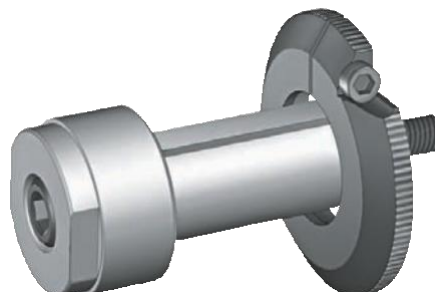
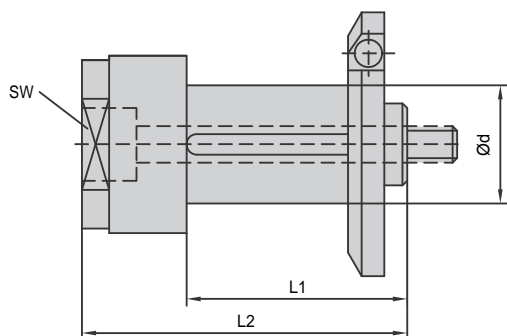
1) направление вращения: n1 ≠ n2

Сменная фрезерная оправка

С установочной гайкой для точной установки режущего инструмента (+/- 1mm):

Убрать шпонку с оправки для фрез без шпоночного паза

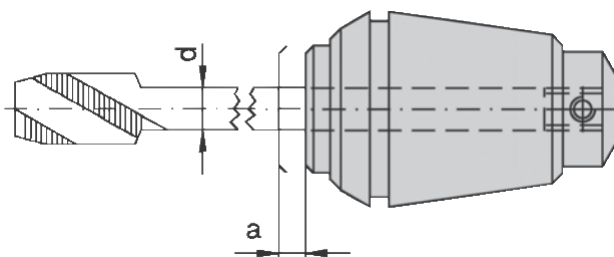
Для закрепления режущего инструмента необходимы дистанционные кольца



1600...

Код заказа	Тип шпинделя	Система зажима				Размеры			Примечания
		Ø d				L1	L2	SW	
160010084	8-4	10				37	60	14	
160013084	8-4	13				37	60	14	
160016084	8-4	16				37	60	14	
160010142	14-2	10				56	79	30	Исполнение без шпоночного паза
160013142	14-2	13				56	79	30	Исполнение без шпоночного паза
160016142	14-2	16				56	79	30	
160022142	14-2	22				56	79	30	
160027142	14-2	27				56	79	30	
160022192	19-2	22				67	95	30	Без установочной гайки
160027192	19-2	27				67	95	30	Без установочной гайки
160032192	19-2	32				67	95	30	Без установочной гайки
160040192	19-2	40				67	95	30	Без установочной гайки
160012084	8-4	.5"				37	60	14	
160015084	8-4	.625"				37	60	14	
160015142	14-2	.625"				56	79	30	
160019142	14-2	.75"				56	79	30	
160023142	14-2	.875"				56	79	30	
160025142	14-2	1"				56	79	30	
160023192	19-2	.875"				67	95	30	Без установочной гайки
160025192	19-2	1"				67	95	30	Без установочной гайки
160031192	19-2	1.25"				67	95	30	Без установочной гайки

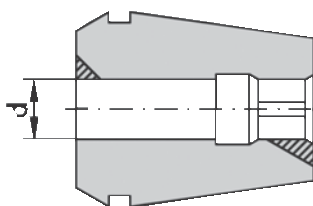
Цанги для метчиков, тип ET-1, с компенсацией



1800...

Код заказа	Тип	Размер	Применение	d	
				Хвостовик	a
180012...[d*10]	ET-1-12	ER-11	M1-M5	1.4/1.6/1.8/2.0/2.2/2.24/2.5/2.8/3/3.15/3.5/3.55	5.5
180016...[d*10]	ET-1-16	ER-16	M1-M8	1.4/1.6/1.8/2.0/2.2/2.24/2.5/2.8/3/3.15/3/3.5/3.55/4/4.5/5/5.5/6/6.2	7
180020...[d*10]	ET-1-20	ER-20	M1-M10	2.2/2.24/2.5/2.8/3/3.15/3/3.5/3.55/4/4.5/5/5.5/6/6.2/6.3/7	7
180025...[d*10]	ET-1-25	ER-25	M1-M10	2.5/2.8/3/3.15/3/3.5/3.55/4/4.5/5/5.5/6/6.2/6.3/7/7.10/8/8.5/9/10	8
180032...[d*10]	ET-1-32	ER-32	M4.5-M16	4.5/5/5.5/6/6.2/6.3/7/7.10/8/8.5/9/10/10.5/11/11.2/12/12.5	10
180040...[d*10]	ET-1-40	ER-40	M4.5-M22	6/6.2/6.3/7/7.10/8/8.5/9/10/10.5/11/11.2/12/12.5/14/15/16	13

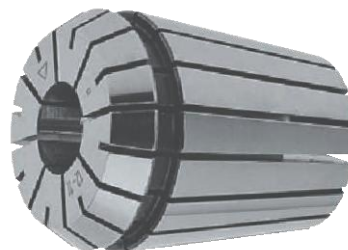
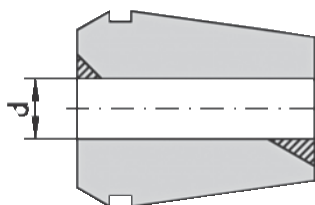
Цанги для метчиков ER, тип ER-GB, для жесткого нарезания резьбы (без компенсации)



1810...

Код заказа	Тип	Размер	Применение	d	
				Хвостовик	
181016...[d*10]	ER-16-GB	ER-16	M3.5-M9	4/4.5/5/5.5/6/6.2/6.3/7/7.1/8/8.5/9	
181020...[d*10]	ER-20-GB	ER-20	M3.5-M14	4/4.5/5/5.5/6/6.2/6.3/7/7.1/8/8.5/9/10/10.5/11/11.2	
181025...[d*10]	ER-25-GB	ER-25	M3.5-M22	4/4.5/5/5.5/6/6.2/6.3/7/7.1/8/8.5/9/10/10.5/11/11.2/12/12.5/14/15/16	
181032...[d*10]	ER-32-GB	ER-32	M3.5-M27	4/4.5/5/5.5/6/6.2/6.3/7/7.1/8/8.5/9/10/10.5/11/11.2/12/12.5/14/15/16/17/18/20	
181040...[d*10]	ER-40-GB	ER-40	M4.5-M30	6/6.2/6.3/7/7.1/8/8.5/9/10/10.5/11/11.2/12/12.5/14/15/16/17/18/20/22	

Цанги ER, высокоточные



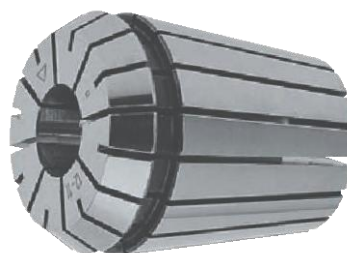
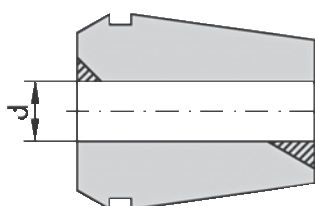
1900...

Код заказа единицы	Код заказа набора цанг	Размер	d	Шаг размера цанги	Допуск биения*	Пример заказа
190011...[d*10]	190011000	ER-11	7-0.5	0.5	0.01	190011010 для хвостовика D= 1-0.5
190016010		ER-16	1-0.5	0.5	0.01	
190016...[d*10]		ER-16	10-1	1	0.01	190016020 для хвостовика D = 2-1
	190016000	ER-16	10-0.5	-	0.01	
190020...[d*10]	190020000	ER-20	13-1	1	0.01	190020020 для хвостовика D = 2-1
190025...[d*10]	190025000	ER-25	16-1	1	0.01	190025020 для хвостовика D = 2-1
190032...[d*10]	190032000	ER-32	20-2	1	0.01	190032030 для хвостовика D = 3-2
190040...[d*10]	190040000	ER-40	26-3	1	0.01	190040040 для хвостовика D = 4-3
190050...[d*10]	190050000	ER-50	34-10	2	0.015	190050120 для хвостовика D = 12-10

*с проверочной оправкой по DIN 6499

Полный набор включает в себя деревянный пенал

Цанги ER (ER-UP), особо высокоточные



1901...

Код заказа единицы	Код заказа набора цанг	Размер	d	Шаг размера цанги	Допуск биения *	Пример заказа
190111...[d*10]	190111000	ER-11	7-0.5	0.5	0.005	190111010 для хвостовика D = 1-0.5
190116010		ER-16	1-0.5	0.5	0.005	
190116...[d*10]		ER-16	10-1	1	0.005	190116020 для хвостовика D = 2-1
	190116000	ER-16	10-0.5	-	0.005	
190120...[d*10]	190120000	ER-20	13-1	1	0.005	190120020 для хвостовика D = 2-1
190125...[d*10]	190125000	ER-25	16-1	1	0.005	190125020 для хвостовика D = 2-1
190132...[d*10]	190132000	ER-32	20-2	1	0.005	190132030 для хвостовика D = 3-2
190140...[d*10]	190140000	ER-40	26-3	1	0.005	190140040 для хвостовика D = 4-3
190150...[d*10]	190150000	ER-50	34-10	2	0.01	190150120 для хвостовика D = 12-10

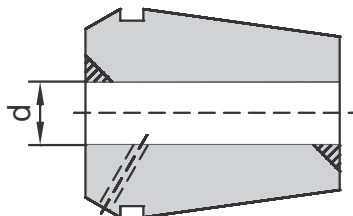
* с проверочной оправкой по DIN 6499

Полный набор включает в себя деревянный пенал

Цанги ER, высокоточные
- Залитые, для внутреннего подвода СОЖ -

Для режущего инструмента с цилиндрическим хвостовиком без лыски
зажимается хвостовик только номинального диаметра!

Макс. давление СОЖ = 1740 PSI (120 bar)



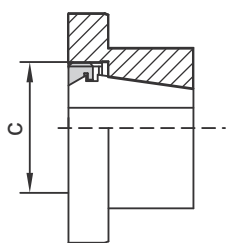
1910... (IC-HP)

Код заказа единицы	Код заказа набора цанг	Размер	d	Шаг размера цанги	Допуск биения*	Возможный диаметр хвостовика
191011...[d*10]		ER-11	3.0-7.0	h8	0.01	3.0/4.0/5.0/6.0/7.0
191011...[d*0.1]		ER-11	0.125-0.25"	h8	0.0004"	0.125"/0.188"/0.25"
191016...[d*10]		ER-16	3.0-10.0	h8	0.01	3.0/4.0/5.0/6.0/7.0/8.0/9.0/10.0
191016...[d*0.1]		ER-16	0.125-0.375"	h8	0.0004"	0.125"/0.188"/0.25"/0.313"/0.375"
	191016000	ER-16	4.0-10.0	h8	0.01	4.0/5.0/6.0/8.0/10.0
191020...[d*10]		ER-20	3.0-13.0	h8	0.01	3.0/4.0/5.0/6.0/7.0/8.0/9.0/10.0/11.0/12.0/13.0
191020...[d*0.1]		ER-20	0.125-0.5"	h8	0.0004"	0.125"/0.188"/0.25"/0.313"/0.375"/0.438"/0.5"
	191020000	ER-20	4.0-12.0	h8	0.01	4.0/6.0/8.0/10.0/12.0
191025...[d*10]		ER-25	3.0-16.0	h8	0.01	3.0/4.0/5.0/6.0/7.0/8.0/9.0/10.0/11.0/12.0/13.0/14.0/15.0/16.0
191025...[d*0.1]		ER-25	0.125-0.625"	h8	0.0004"	0.125"/0.188"/0.25"/0.313"/0.375"/0.438"/0.5"/0.563"/0.625"
	191025000	ER-25	4.0-16.0	h8	0.01	4.0/6.0/8.0/10.0/12.0/16.0
191032...[d*10]		ER-32	3.0-20.0	h8	0.01	3.0/4.0/5.0/6.0/7.0/8.0/9.0/10.0/11.0/12.0/13.0/14.0/15.0/16.0/17.0/18.0/19.0/20.0
191032...[d*0.1]		ER-32	0.125-0.75"	h8	0.0004"	0.125"/0.188"/0.25"/0.313"/0.375"/0.438"/0.5"/0.563"/0.625"/0.75"
	191032000	ER-32	6.0-20.0	h8	0.01	6.0/8.0/10.0/12.0/16.0/20.0
191040...[d*10]		ER-40	4.0-26.0	h8	0.01	4.0/5.0/6.0/7.0/8.0/9.0/10.0/11.0/12.0/13.0/14.0/15.0/16.0/17.0/18.0/19.0/20.0/21.0/22.0/23.0/24.0/25.0/26.0
191040...[d*0.1]		ER-40	0.25-1.0"	h8	0.0004"	0.25"/0.313"/0.375"/0.438"/0.5"/0.563"/0.625"/0.75"/0.875"/1.0"

* с проверочной оправкой по DIN 6499

Полный набор включает в себя деревянный пенал

Гайки цанг ER – с внутренней резьбой
- Короткая версия -



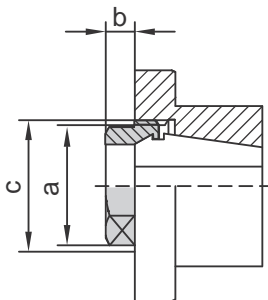
2001... Гайки цанг ER-AZ

Код заказа	Размер	c
200111000	ER-11A	M18x1
200116000	ER-16A	M24x1
200120000	ER-20A	M28x1.5
200125000	ER-25A	M32x1.5
200132000	ER-32A	M40x1.5
200140000	ER-40A	M50x1.5

1075... Ключ для ER-AZ

Код заказа	Размер
107511001	ER-11A
107516001	ER-16A
107520001	ER-20A
107525001	ER-25A
107532001	ER-32A
107540001	ER-40A

Гайки для цанг ER – с внутренней резьбой – с шестигранником



2002... Гайки для цанг ER-AS

Код заказа	Размер	a	b	c
Код заказа	ER-11A	13	3	M18x1
200216000	ER-16A	19	4	M24x1
200220000	ER-20A	22	4.5	M28x1.5
200225000	ER-25A	27	5	M32x1.5
200232000	ER-32A	32	5	M40x1.5

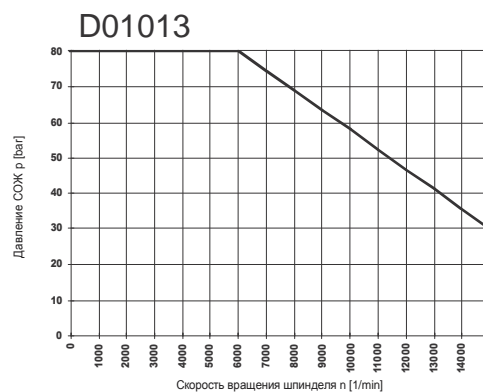
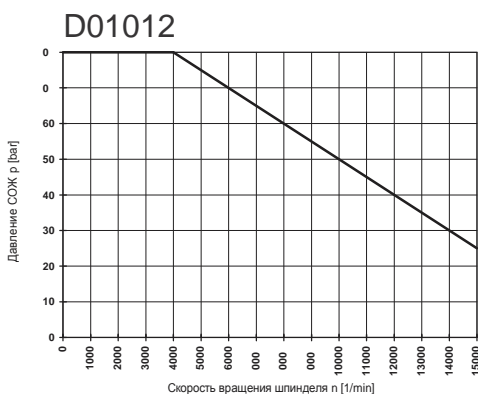
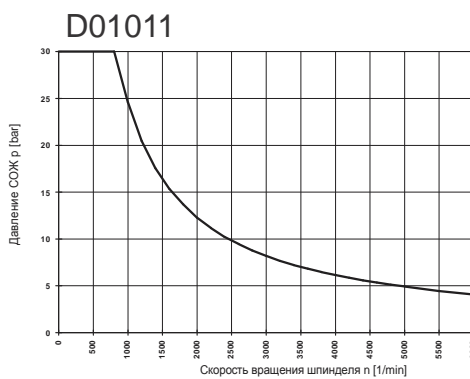
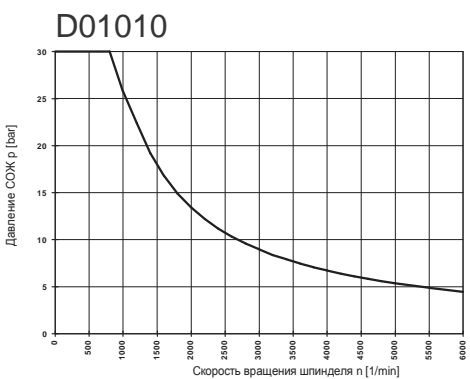
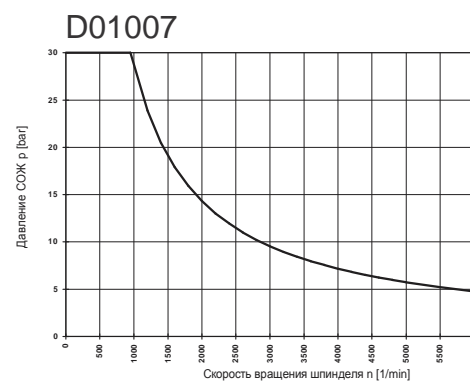
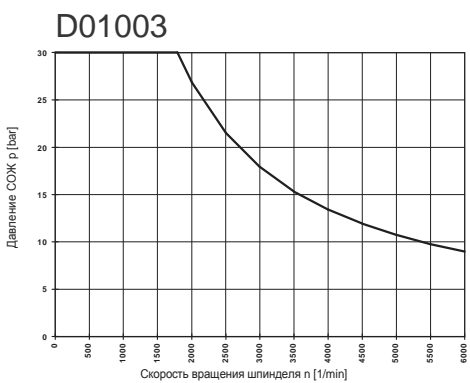
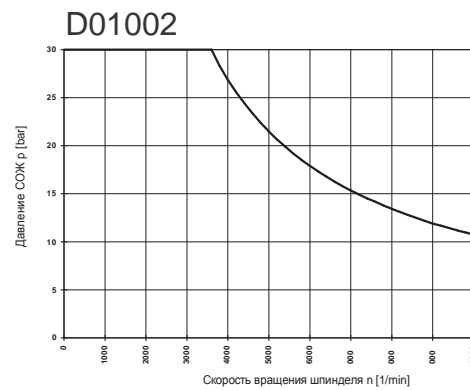
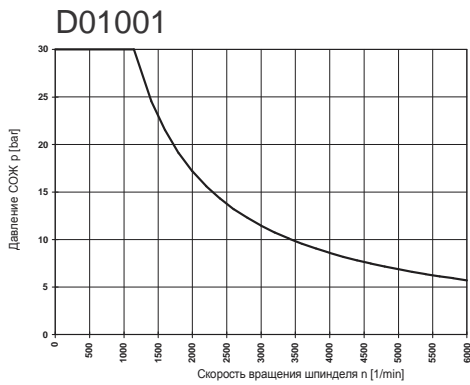
1075... Ключ для ER-AS

Код заказа	Размер
107511002	ER-11A
107516002	ER-16A
107520002	ER-20A
107525002	ER-25A
107532002	ER-32A

Максимально возможное давление СОЖ зависит от оборотов шпинделя.
 Каждой уплотнительной системе соответствует своя диаграмма.
 Выберите подходящую диаграмму с помощью данных, указанных в руководстве к использованию
 приводного прецизионного инструмента.

ВНИМАНИЕ:

Не работайте без СОЖ! Поступление СОЖ должно быть включено до начала вращения шпинделя блока.
 Для обработки чугуна используйте только приводной инструмент с диаграммой D01012 или D01013.
 1 bar = 14.5 PSI рекомендована фильтрация минимум 100 μ m



ХРОНОЛОГИЯ РАЗВИТИЯ ПИОНЕРА В ОБЛАСТИ ПРИВОДНОГО ИНСТРУМЕНТА

- 1977
Разработка первой сменной револьверной головки для станков с ЧПУ г-м Вернером Чиггфраем
- 1987
Презентация первой в промышленности модульной системы приводного инструмента для токарно-фрезерных центров.
- 1989
Впервые приводной инструмент с подводом СОЖ через шпиндель предлагается в качестве стандартной программы
- 1990
Разработка первого приводного инструмента с системой быстрой смены инструмента Coromant Capto™ для Sandvik Coromant
- 1995
Основано отделение компании WTO в США, включающее отдел продаж и сервисный центр
- 1996
Разработка системы быстрой смены приводного инструмента для станков с контролем производственного цикла
Разработка интегрированной системы приводного инструмента в револьверную головку станка
- 1997
Разработка системы "WT System" (компактный приводной инструмент с модульными сменными шпинделями)
Разработка инструментальной приводной системы для многошпиндельных токарных центров
- 1998
Разработка приводного инструмента с HSK с использованием оригинальной системы крепления
- 2000
Разработка приводного инструмента для резьбонарезных операций на токарных центрах, для мелкоразмерной обработки, швейцарского типа
- 2001
Изготовлен приводной прецизионный инструмент с минимальным количеством комплектующих для максимальной точности шпинделя
- 2002
Разработка "Performance Series" для наивысшей производительности
- 2003
Разработка "Capto-Solid" (новая компактная система зажима хвостовика Coromant Capto™)
- 2004
Разработка компактной 3-х позиционной приводной револьверной головки для многошпиндельных токарных центров
- 2005
Разработка новой высокоскоростной (12000 RPM) приводной регулируемой угловой головки с внутренним подводом СОЖ

Germany

WTO GmbH
Auf der oberen Au 45
77797 Ohlsbach

Telefon: +49-(0)7803 9392-0
Telefax: +49-(0)7803 9392-40
E-Mail: info@wto.de

www.wto.de

РОССИЯ

ПРОДАЖА – ОБСЛУЖИВАНИЕ – СЕРВИС

ООО «ОТС-Технологии»
620100, Екатеринбург
Восточная 45

Tel: +7 -343 -254 82 82
Fax: +7 -343 -254 81 91
E-Mail: info@otst.ru

www.otst.ru